



# Dialogue Citoyen- Allée des Romantiques

Rencontre du 5 avril 2022 – Compte-rendu

# Déroulé de la séance

## TEMPS 1 – Introduction

- accueil (émargement + profil participant),
- mot d'introduction, rappel rapide des enjeux et temps précédents
- présentation du déroulé et calendrier
- présentation de la synthèse de la réunion précédente et atelier Enfants (voir compte-rendu réunion 1 du 11 mars)

## TEMPS 2 – Présentation de l'esquisse

## TEMPS 3 – Travail en sous-groupes et mise en commun par séquence

Explication des objectifs

**Séquence 1** usages et mobilier

**Séquence 2** aménagements ludiques

## TEMPS 4 – Synthèse et clôture prochaines étapes





# LE CADRE DE LA CONCERTATION



## Les éléments fixés

- Création d'une zone piétonne **fermée physiquement**
- Végétalisation de la rue / désimperméabilisation au maximum de l'espace
- Installation des éléments d'identité de la Place(s) aux enfants
- Contrainte de passage de véhicules (service, déménagement)

## Les éléments à définir

- Quels mobilier et aménagements ludiques pour répondre aux usages souhaités, exprimés par les adultes et les enfants ? A quel endroit?

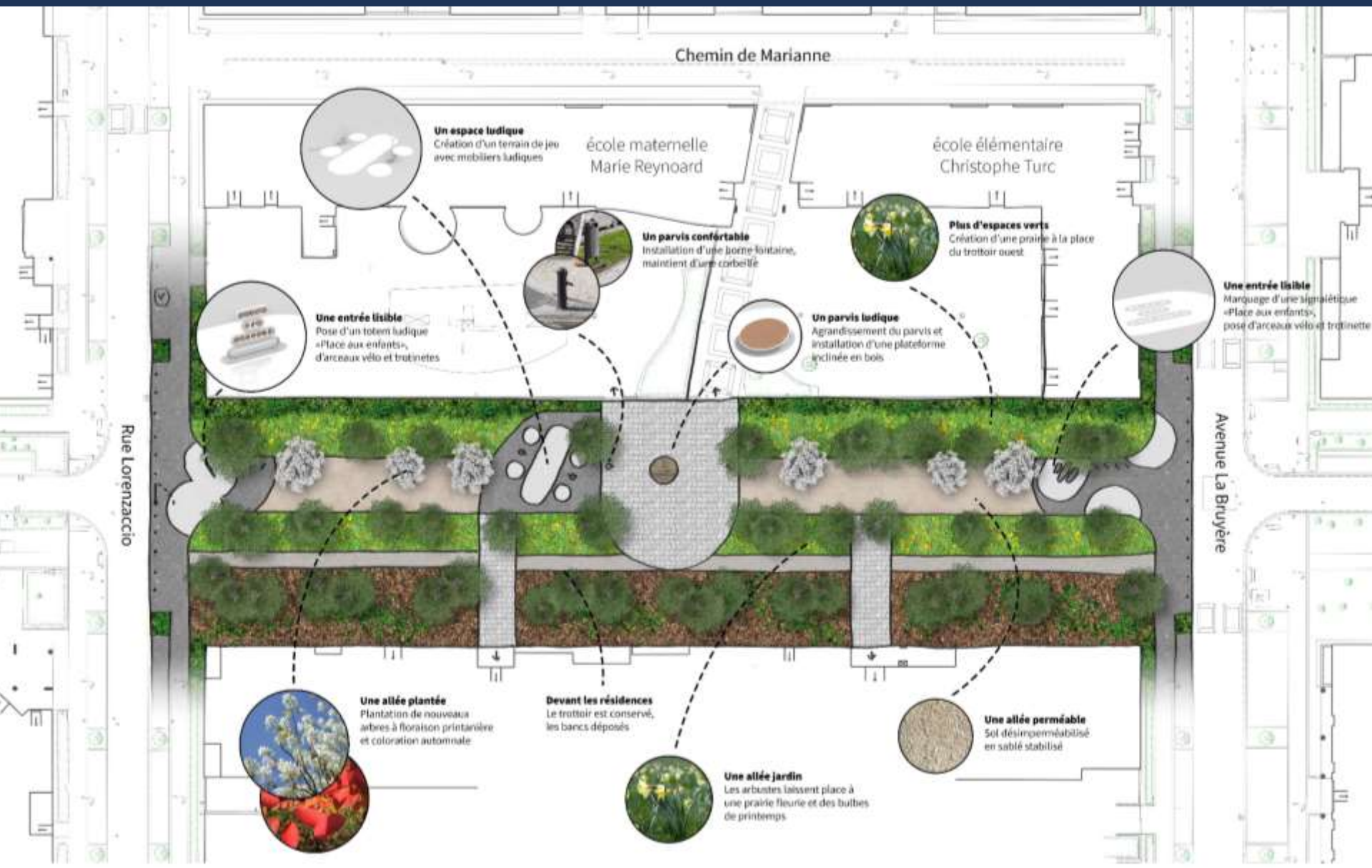




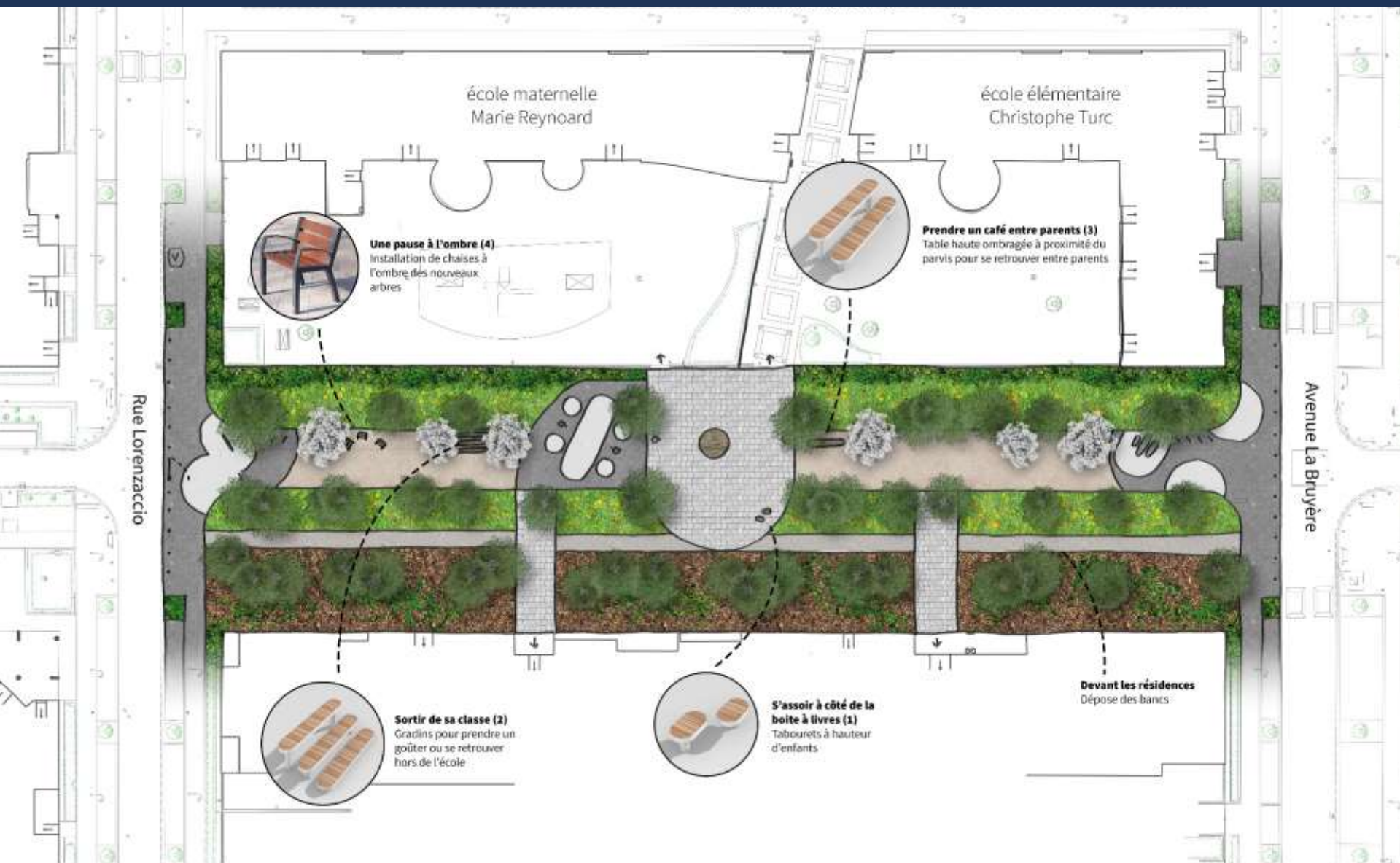
# PRÉSENTATION DE L'ESQUISSE



# ESQUISSE DU PROJET



# PROPOSITIONS DE MOBILIERS ET USAGES



# PROPOSITIONS d'AMENAGEMENTS LUDIQUES







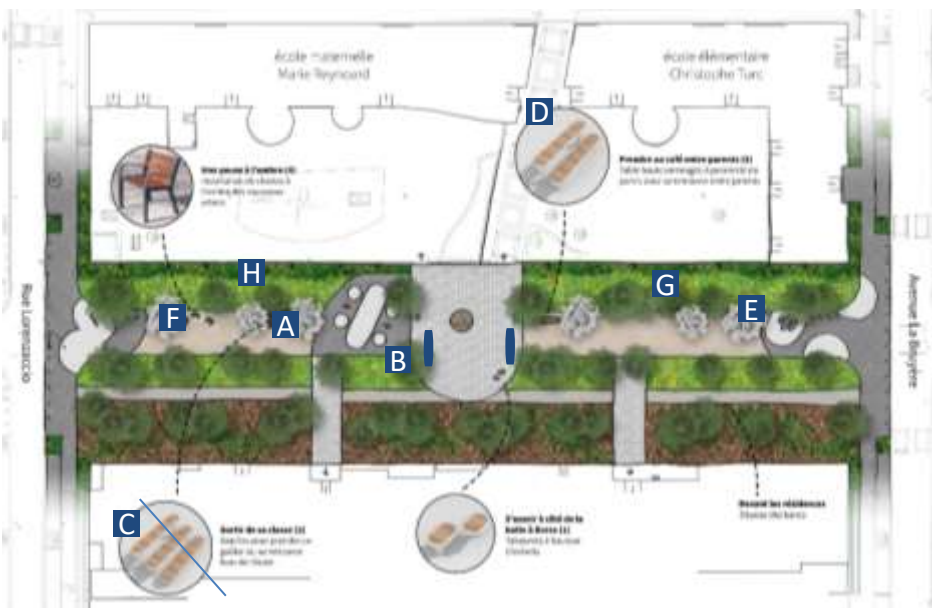
# AMÉNAGEMENTS PROPOSÉS

## Expression des participant.e.s

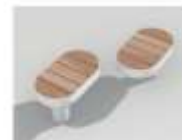


# USAGES ET MOBILIER

## Suggestions des participant.e.s



s'asseoir à côté de la boîte à livres



**A** Déplacement de la boîte à livres sous les arbres (à l'ombre):

**B** - à la place des gradins

**C** - Autre position suggérée



sortir de sa classe

**D** Jugé plus opportun dans l'enceinte de l'école et crainte du rassemblement de jeunes



prendre un café entre parents

**E** Table haute, préférée sans assise, Utilisable pour temps d'accueil du Sou des écoles



faire une pause à l'ombre sur le trajet

**F** En positionner d'autres côté av. La Bruyère afin de permettre plusieurs pauses aux personnes âgées (EHPAD à proximité)



pour les petits

**G** Compléter le groupe de chaises par un mobilier pour tout-petits

**H** En positionner également **avec les jeux ?**



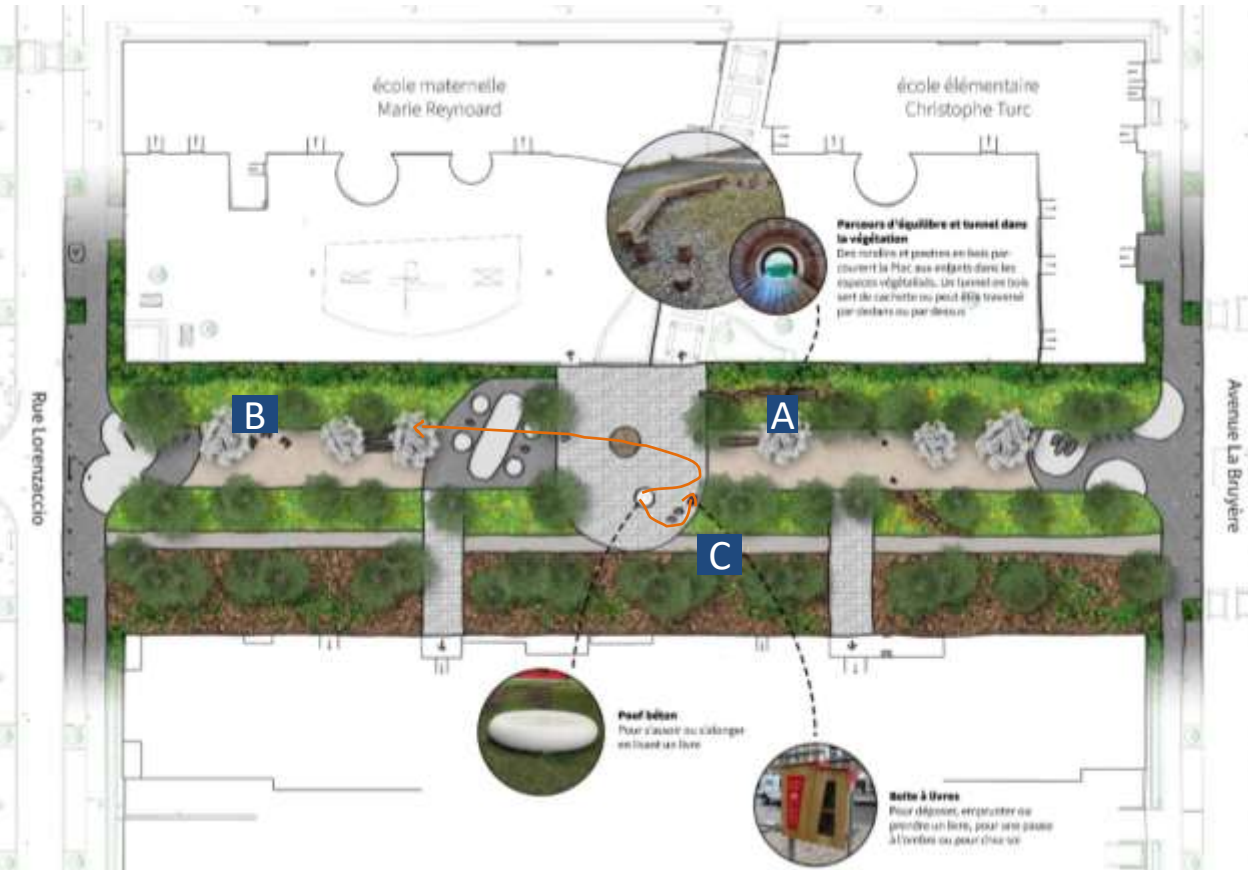
Bacs jardinage

**Bancs** sur parvis comme existant à repositionner plutôt coté chemin résidence



# AMENAGEMENTS LUDIQUES

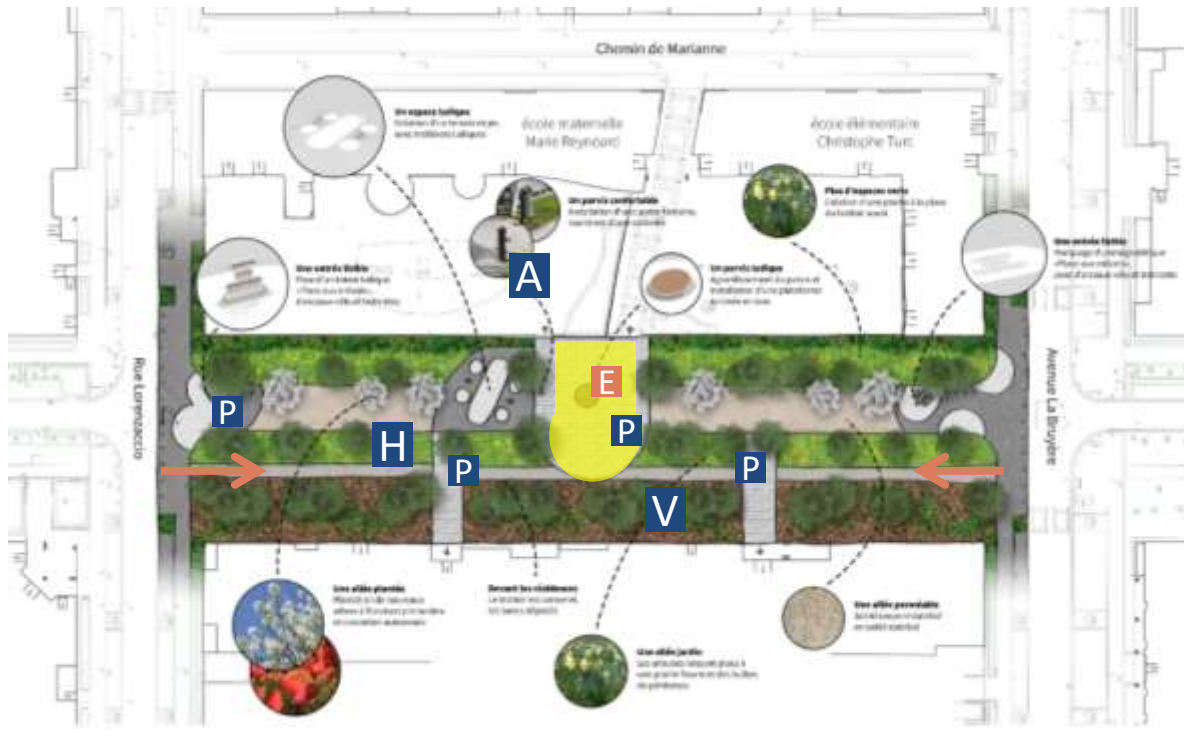
## Suggestions des participant.e.s



**B** Suggestion d'un parcours ludique similaire au **A** (avec ou sans tunnel) pour les enfants arrivant de la rue Lorenzaccio.

**C** Proposition de déplacement du pouf à la place de la boîte à livres décalée sous les arbres.

# REMARQUES GENERALES DES PARTICIPANT.E.S-1



**E** Proposition d'un éclairage ludique sur le créneau de sortie d'école en hiver (17-19h).

*L'éclairage général de la rue sera soit sur détection de présence, soit régulé selon les horaires (diminution de luminosité au cours de la nuit)*

→ Pour limiter le transit rapide de vélos, communication dédiée incitant à un trajet vélos alternatif et demandant la circulation pied-à-terre bilan après 3 mois d'installation pour mise en place d'une solution complémentaire si nécessaire

**A** Demande d'un point d'eau à faible débit par crainte que la fontaine soit source de mésusage

**P** Demande de poubelles supplémentaires, emplacements suggérés pour répondre aux dépôts de déchets nombreux

**H** La suppression de la haie est perçue comme une réduction de la végétation, la haie empêchant la circulation transversale à travers le massif d'une part et de la voie centrale au chemin d'autre part.

**V** Choix des végétaux mis en question au vu des difficultés de prise des végétaux déjà remplacés à plusieurs reprises. Aspect visuel actuel jugé peu qualifié.

- Crainte assez partagée d'une appropriation des **mobiliers** par des adolescent.e.s en soirée l'été notamment, qui soit **source de nuisances sonores**  
> Proposition : Les mobiliers ne seront pas scellés mais **vissés sur platine** pour être démontés aisément en cas de mésusages.
- Avis contradictoires autour des **places dédiées aux livraisons** pour riverains de la rue, **aux PMR** : leur mise en place vient apporter confort et sécurité aux riverains (stationnement double file sur rue Lorenzaccio pour livraisons, difficulté d'accès PMR) mais réduit le stationnement classique, d'autant que ces places ne sont pas respectées
- Point d'attention exprimé concernant la **forte glissance du pavé** du parvis
- Point d'attention exprimé quant aux manœuvres des **camions de déménagement** sur les espaces plantés > à encadrer



# PLACE(S) aux ENFANTS



## **Merci pour votre participation !**

Prochaine rencontre en juin pour présenter le projet et le planning des travaux

Contact: [placesauxenfants@grenoble.fr](mailto:placesauxenfants@grenoble.fr)