



## Inauguration de l'exposition « Planète Carbonifère, Un temps avant les dinosaures »

**Vendredi 12 avril à 18h30**

► **Muséum, 1 rue Dolomieu**

*En présence de*

- **Eric Piolle**,  
Maire de Grenoble
- **Annick Guichard**,  
Conseillère départe-  
mentale de l'Isère

**Autre temps, autres continents, autres vivants, la Terre d'il y a 300 millions d'années n'est pas celle d'aujourd'hui. Et pourtant, cette période très éloignée est un fragment d'ADN de notre planète. L'exposition Planète Carbonifère présente un temps géologique plus éloigné que celui des dinosaures et invite à plonger dans un monde totalement différent de l'actuel. A l'aide de plus de 200 fossiles dont une partie est issue des Alpes, elle décrit et reconstitue des écosystèmes anciens et dévoile les origines du charbon. Celui-là même qui sera exploité 300 millions d'années plus tard à moins de 30 km de Grenoble.**

Le Carbonifère correspond à la cinquième période du Paléozoïque. Il s'étend de -359 millions d'années à -299 millions d'années.

L'exposition se déroule en trois phases :

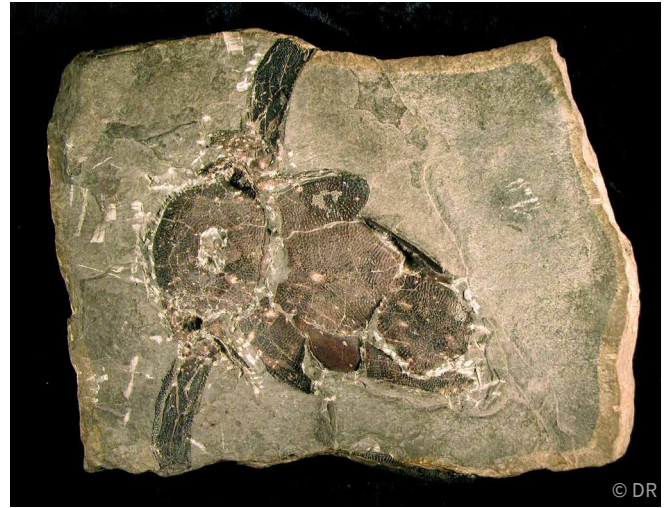
### **PARTIE 1 – LA REMONTÉE DANS LE TEMPS**

Qu'est-ce qui a déjà disparu au Carbonifère et qu'est-ce qui ne sera présent que bien après ? Comment se sont formés les fossiles ? Véritable sas de transition entre l'actuel et le Carbonifère, la première partie de l'exposition pose les clés de compréhension de cet autre monde.

*Œuf de dinosaure – Les dinosaures sont certes anciens, mais il faudra attendre 60 millions d'années après le Carbonifère pour voir l'émergence des premiers d'entre eux.*



Les Placodermes ou poissons à plaques, fréquents dans les mers siluriennes et dévoniennes (soit entre -440 et -358 millions d'années). Ils disparaîtront lors de l'extinction de masse à la fin du Dévonien. Ils ne seront donc pas présents au Carbonifère.

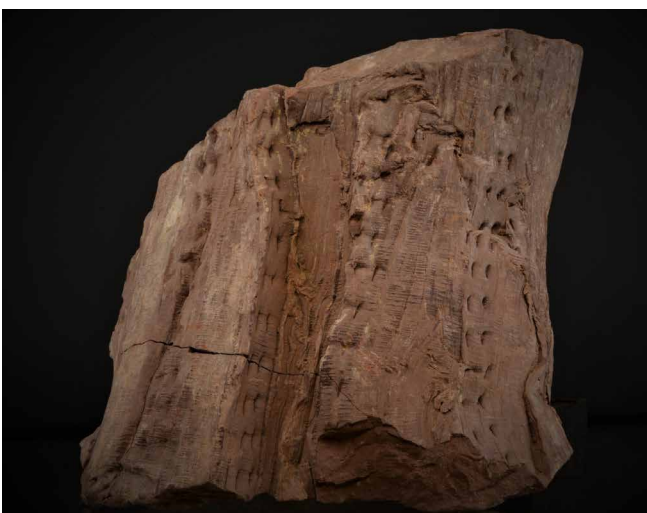


Entre les deux : le Carbonifère. Les couches reconstituées par les hommes ont parfois des couleurs très tranchées allant de l'ocre cuit au noir absolu. Ces mystérieuses différences se retrouvent sur les fossiles.



## PARTIE 2 – LE TEMPS DU CARBONIFÈRE

Une immersion complète dans une forêt du Carbonifère est proposée par les artistes de Mural Studio avec la réalisation d'une fresque de 15 mètres de longueur sur une hauteur de 5 mètres. Grâce à de nombreux fossiles, les plantes dévoilent leurs architectures particulières. Des traces d'interactions avec des insectes sont détectées ; ce sont parfois des arthropodes complets qui sont retrouvés mêlés à des fossiles de plantes. A partir de l'étude de fragment de végétaux, des écosystèmes complets se dévoilent.



Tronc décortiqué de Sigillaria. Aucune plante actuelle ne présente ce type structure.



Roqueia alpina, insecte appartenant au groupe des Archaeorthoptères (groupe éloigné des sauterelles, grillons et criquets).

## PARTIE 3 – RETOUR EN 2024

Le charbon est une source d'énergie fossile incontournable à l'ère industrielle. Comment l'exploitation du charbon a-t-elle marqué l'histoire ? Et pourquoi l'usage de ce combustible qui date en grande partie du Carbonifère pose aujourd'hui question ?

### INFOS PRATIQUES

- ▶ Exposition Du 13 avril 2024 au 15 janvier 2025
- ▶ Jours et horaires d'ouverture :
  - Mardi au vendredi : 9h15 – 12h15 et 13h30 – 18h
  - Samedi et dimanche : 14h – 18h
  - Fermé le 1<sup>er</sup> janvier, 25 décembre, 1<sup>er</sup> mai
- ▶ [Site web](#)
- ▶ Tarif : Gratuit



Mineurs devant l'entrée des trois galeries à la Motte d'Aveillans.

## AUTOUR DE L'EXPOSITION

- ▶ Des actions de médiation pour tous les publics :
  - Des **parcours découverte de l'exposition** pour les familles (à partir de 8 ans) le mardi 23 et le mercredi 24 avril à 14h30 au Muséum. Un accueil immersif dans l'ère du Carbonifère, une période très lointaine où la Terre était radicalement différente. Partez en voyage à travers des paysages anciens qui précèdent l'ère des dinosaures. Sur réservation : 04 76 44 95 41 ou [reservation.museum@grenoble.fr](mailto:reservation.museum@grenoble.fr)
  - Des **ateliers créatifs** : découverte de la linogravure dès 9 ans avec Cathy Blaoy le mercredi 17 avril à 14h et 15h. Chaque participant-e produira sa propre œuvre autour de l'exposition « Planète carbonifère ». Réservation : 04 76 51 27 72 ou [amismuseum38000@gmail.com](mailto:amismuseum38000@gmail.com).
  - Des **ateliers bout'choux** pour les 3-6 ans mercredi 17 avril à 10h, mercredi 29 mai à 15h et mercredi 26 juin à 15h au Muséum. Parcours ludique et activités créatives pour découvrir la nouvelle exposition et plonger au cœur des forêts lointaines. Sur réservation : 04 76 44 95 41 ou [reservation.museum@grenoble.fr](mailto:reservation.museum@grenoble.fr)
  - Mais aussi des **visites guidées**, des **visites en langue des signes** ou encore des **animations scolaire de la maternelle au lycée**.



► Aux **serres** : Installation de plantes de milieux terrestres et aquatiques appartenant à des groupes déjà présents au carbonifère.

► Un **cycle de conférences grand public** dont :

- Conférence «L'origine du vol chez les insectes, ce que les fossiles du Carbonifère nous en disent» jeudi 16 mai à 18h30 à l'Auditorium du Muséum. Par Olivier Bethoux, paléo-entomologiste au Muséum de Paris. Dès 14 ans.

*Les insectes volants sont nettement plus diversifiés que leurs cousins dépourvus d'ailes. Il reste de larges zones d'ombres concernant cette acquisition. Les apports récents de l'éthologie, de la génétique du développement et de la phylogénie, et une relecture des fossiles du Carbonifère, amènent à repenser l'acquisition du vol comme un processus étalé sur plusieurs millions d'années.*

- Conférence «Quoi de neuf sous les tropiques à Vaulnaveys-le-Bas ?» mercredi 20 novembre à 18h30. Par Didier Rastel, paléobotaniste. Dès 14 ans.

*Le gisement fossilifère du Carbonifère, datant de 300 millions d'années, livre de nouveaux secrets. Au sein d'un environnement tropical intra montagneux, sur les berges d'un lac dans une plaine inondable, flore et faune sont en compétition pour leur survie. Les dernières découvertes en témoignent avec des spécimens uniques qui font l'objet de travaux et de communications internationales.*