

Juin 2024

## LES PERMANENCES

### Écrivaine publique sur rdv

Le lundi après-midi 14h-18h  
Le mardi après-midi 14h- 17h30  
Le jeudi matin 9h00 - 12h00

### Référente familles

Sur Rdv

### Agente de développement local

Sur Rdv

### Avocat conseil

1<sup>er</sup> et 3 lundis de chaque mois sur rdv

### Avocat droits des étrangers

Le 2<sup>e</sup> jeudi du mois de 10h à 12h

### CIDFF (Centre d'information sur les droits des femmes et des familles )

Permanence le 3<sup>e</sup>ème jeudi du mois sur RDV

### Conciliation de justice :

2 fois par mois sur RDV

### Pôle Inclusion Financière : (crédits, endettement)

Permanence le lundi et mercredi matin  
sur Rdv

### Confédération syndicale des familles (CSF)

1 vendredi sur 2 de 9h30 à 11h

### Médiatrice Paire en Santé

Permanence sans RDV le jeudi matin

### Psychologue - Lieu d'Écoute et de parole

Lundi, mardi matin sur RDV

### Service Social Personnes Agées Secrétariat

Accueil téléphonique :  
Lundi de 9h à 12h et de 13h30 à 18h  
Mardi, jeudi et vendredi de 9h à 12h  
Mercredi de 9h à 12h et de 13h30 à 16h  
Accueil physique :  
Mardi et jeudi de 9h à 12h sans RDV  
Tel : 04 76 25 22 58  
Mail : [sspamalteis@ccas-grenoble.fr](mailto:sspamalteis@ccas-grenoble.fr)

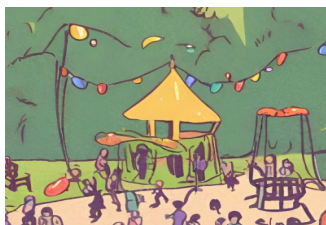
### Protection Maternelle et Infantile Puéricultrice et Médecin PMI du SLS

Prendre contact avec le SLS Grenoble Est,  
37 rue Moyrand ou par tel : 04 57 38 46 00

### Planning Familial

Conseillère conjugale et familiale et  
Consultation de gynécologie

Sur RDV au 04 76 43 13 76



## FÊTE DE QUARTIER

Le samedi 29 juin de 15h à 21h  
Au parc Ouagadougou

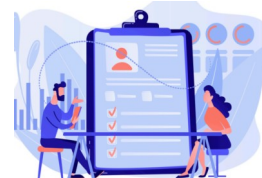
## Permanence emploi mobile

Judi 6 juin de 14h à 16h30

Vous habitez le quartier et vous êtes à la recherche d'un emploi ?

Venez rencontrer des entreprises qui recrutent !

Avec la participation de la Mission locale et de la Maison de l'emploi



## COLLECTIF ACTIONS AU FÉMININ

*Vous êtes une femme, vous habitez le quartier Teisseire-Malherbe,  
Vous participez au collectif de femmes ou vous souhaitez le rejoindre*

- Sortie au cinéma le vendredi 7 juin
- Sortie de fin d'année au lac d'Aiguebelette le vendredi 14 juin de 9h30-17h30 ( Sur inscription et priorité aux membres du Collectif)
- Repas + bilan de fin d'année au jardin de la Poterne le vendredi 28 juin de 12h à 16h

## Sororité Grenoble, un lieu pour les femmes

Une association s'est créée pour ouvrir un café associatif pour les femmes du quartier. Elles se retrouvent une fois par mois à la MDH pour avancer sur leur projet.

Prochaine rencontre : Le vendredi 21 juin de 14h à 16h

## Comité d'attribution du Fonds De participation des habitants

Venez voter pour les projets de quartier qui vous intéressent

Le mardi 11 juin de 18h à 20h

Plus d'informations auprès de l'ADL

## Eco rencontre

Samedi 22 juin de 9h à 13h

Balade urbaine en petit train et découverte des parcs et jardins.

Gare d'arrivée : jardin du bassin qui sera renommé en hommage à Mme Lecomte.

## LES RENDEZ-VOUS RÉGULIERS

### Les paniers solidaires

Renseignements et inscriptions auprès de l'accueil

### Le pôle informatique

Apprendre à faire vos démarches administratives sur internet, consulter vos dossiers, imprimer un document, une attestation CAF, Pôle Emploi, etc.

### Des sessions d'initiation à l'informatique

Voir médiateurs et médiatrices numériques

#### En accès libre

Lundi de 9h à 12h

Mardi de 14h à 17h

Jeudi et Vendredi de 9h à 12h.

#### Démarches administratives

Lundi de 14h à 17h sur RDV

### L'informatique pour les seniors

#### Avec « L'ÂGE D'OR »

Un accompagnement pour apprendre à votre rythme, en petits groupes de différents niveaux le mardi de 9h à 12h et le mercredi de 14h à 17h. Inscriptions au 04 76 09 54 86

### L'accompagnement à la scolarité

La MDH propose un accompagnement individualisé, pour les enfants et leurs familles du quartier, effectué par des bénévoles, 1h par semaine dans nos locaux.

### La Ludothèque

Ouverture hors vacances scolaires :

Lundi 16h30 -18h30

Mercredi 15h-17h

Vendredi 9h30-11h30

### Les ateliers socio linguistiques

#### Inscription sur RDV

**Oral et écrit** mardi et vendredi de 9h à 11h : groupe débutant et groupe intermédiaire

**Oral et écrit** lundi de 14h à 16h : groupe avancé

**Écrit débutant** le vendredi de 14h à 16h

**ASL école** le mardi de 14h à 15h30

Inscription sur RDV à l'accueil de la MDH.

### Fonds de participation des habitants :

Vous avez un projet pour faire vivre votre quartier mais vous ne savez pas comment le financer ? Tous les mois, un comité d'attribution composé d'habitants du secteur se réunit et décide des projets qui peuvent être soutenus à hauteur de 800 euros. Prendre RDV avec l'Agente de développement local pour évoquer votre projet.

### Les ateliers d'habitants :

Divers ateliers entre habitants ont lieu à la MDH (échanges de savoirs et de compétences)

Information et inscription à l'accueil de la MDH

### Actions au féminin

Un collectif de femmes se réunit tous les 15 jours pour mettre en place différents projets. Renseignements à l'accueil de la MDH.

### Solidarithèque (Espace de gratuité)

C'est un espace où chacun peut venir déposer ou prendre des vêtements, des jouets.

Venez librement aux horaires d'ouverture.

## LA LUDOTHÈQUE

**Venez jouer et emprunter des jeux à la maison !**

**Atelier sophrologie :** les 5 et 12 juin de 15h à 17h en duo parent/ enfant, sur inscription

• **Atelier musique :** - 3 ans le 13 juin à 9h30



• **Atelier P'tits pots :** jeudi 6 juin à 9h15 sur inscription

• **Matinée jeux à la bibliothèque :** samedi 15 juin de 10h à 12h



## Animation d'été en extérieur



**Atelier de fabrication de nichoirs à oiseaux :** Parc Lafourcade, le mercredi 26 juin de 14h à 17h

**Animations de rue et Caravane des sports :** le mercredi 26 juin de 17h30 à 21h place Charles Dullin



## Exposition dessins et textes : Les Roms luttons contre les idées reçues

**Du 15 juin au 5 juillet**

### Vernissage et projection du film 8 av Lénine : mercredi 19 juin à 18h

En présence des réalisatrices Valérie Mitteaux et Anna Pitoun



### Infos PAGI Secteur 5

**EPA Malherbe, 4 bis rue Ninon Vallin – tel : 04 76 25 49 93**

- **Les jeux de société :** les après-midi 14h-17h: gratuit
- **Le restaurant :** à midi, du lundi au vendredi
- **Pétanque :** les après-midi 14h-16h: gratuit
- **« Remue-Méninges » :** lundi 14h-16h: gratuit
- **Atelier couscous :** mercredi 25 juin de 14h à 17h, sur inscription
- **Petit déjeuner :** les mercredi de 9h à 10h30
- **Sortons ensemble :** sorties prévues courant juin
- **Lecture à Voix haute :** Avec Bouquins Sans Frontières sur le thème « Histoires de pains » le mercredi 26 juin à 14h30
- **Scrabble en duplicate,** le vendredi 7 juin à partir de 13h30
- **Atelier chant:** les mardis après midi à 14h
- **Jeu de tarot :** les jeudis de 14h à 17h
- **Fête du cinéma :** 30 juin au 3 juillet, sorties prévues au cinéma
- **Match de foot France-Pologne:** le 26/06 de 18h à 21h sur inscription avant le 7 juin



### Horaires d'ouverture de la MDH :

**Lundi de 8h45 à 12H15 et de 13h30 à 18h30**

**Mardi, mercredi de 8h45 à 12H15 et de 13h30 à 17h30**

**Jeudi de 8h45 à 12H15**

**Vendredi 8h45 à 12H15 et de 13h30 à 17h**