



## Secteur 4

Alliés • Alpines • Beauvert  
Reynières • Capuche  
Grands-Boulevards  
Exposition Bajatière



# LA BRÈVE DE JUIN 2024

## Maison des Habitant-es CAPUCHE

58, rue de Stalingrad – 38100 Grenoble

Tel : 04 76 87 80 74 [mdh.capuche@grenoble.fr](mailto:mdh.capuche@grenoble.fr)

Ouverture du lundi au vendredi : 8h30-12h et 13h30-17h30. Fermeture le jeudi après-midi



En juin, faites aussi ce qu'il vous plaît !  
Tout un programme avant l'été !

Fermeture exceptionnelle  
de votre équipement  
le jeudi 06 juin  
toute la journée



### Le groupe culture Fête son 1er anniversaire !

Ouvert à tous-tes, le groupe culture se réunit une fois par mois pour choisir et ensuite aller ensemble voir des spectacles.

**Le mercredi 12 juin à 16h**, la MDH Capuche vous invite au premier anniversaire du Groupe Culture !  
L'occasion d'échanger dans une atmosphère conviviale avec les participant-es du groupe ainsi qu'avec nos principaux partenaires culturels (MC2, Théâtre de Grenoble, La Rampe, Le Pacifique, ...)

Nous vous attendons nombreux-ses !



## S'INFORMER, S'AMUSER, PARTAGER

Découvrez les pépites du secteur 4

### Forum des acteurs du secteur 4

**Le samedi 22 juin de 10h à 13h**

au Parc de l'Alliance  
92 rue de Stalingrad

Venez rencontrer les associations, collectifs et services aux habitant-es du secteur.

L'occasion découvrir et d'échanger avec les partenaires ainsi que d'autres habitant-es du secteur.

Le café vous sera offert par la Bibliothèque de l'Alliance.



RENSEIGNEMENTS :  
Maison des Habitant-es Capuche • 58, rue de Stalingrad  
[mdh.capuche@grenoble.fr](mailto:mdh.capuche@grenoble.fr) • 04 76 87 80 74



## RENCONTRER UN-E PROFESSIONNEL-LE

### L'accueil pour :

Inscriptions à la restauration, à l'école, aux activités périscolaires, demande d'aide aux vacances, calcul de quotient familial pour la tarification solidaire TAG et Métro-vélo.

### L'Aide Administrative

**L'écrivaine publique** sur RDV – Gratuit

Accompagne les personnes qui ont besoin d'aide pour comprendre ou rédiger un courrier, remplir un dossier, s'informer sur les droits ou les recours existants, prendre contact ou être orienté si besoin vers les administrations et les dispositifs.

### Le conseiller numérique

Vous accompagne pour vos démarches en ligne, et vous aide à gérer votre messagerie, vos mots de passe, installer des applications...

### Les permanences de Maël à compter du 17 juin :

→ Du 17 au 26 juin

Sans RDV – Jeudi de 8h30 à 12h

→ Du 1er au 29 juillet

Sans RDV – Jeudi de 8h à 12h

→ Du 29 juillet au 23 août

Sans RDV – Lundi – Mardi – Jeudi de 8h à 12h

→ D'autres créneaux avec rendez-vous sont disponibles, renseignements à l'accueil

Modification  
des permanences

### Les cours collectifs de l'Âge d'Or

Pour s'initier ou s'améliorer sur ordinateur ou tablette, pour naviguer sur Internet, intégrer les gestes de sécurité, communiquer avec ses proches, entretenir votre appareil, etc.

À partir de 50 ans, le vendredi de 9h à 12h

### Les ateliers socio-linguistiques 2023-2024

Gratuit – priorité aux habitants du secteur 4

### Le budget

#### Le Pôle Inclusion Financière

Les vendredis - sur RDV – Gratuit

Contact : 04 76 69 46 26 pour plus d'informations

#### Campagne chèque énergie 2024

Le chèque énergie est envoyé

dans les boîtes aux lettres depuis mi-avril 2024.

Les conseillères du Pôle Inclusion Financière peuvent vous

accompagner afin de vérifier vos droits, répondre à vos questions ou demander un recours. Contact au 04.76.69.46.26

Ou par mail : pf.energie@ccas-grenoble.fr

Plus d'informations sur <https://chequeenergie.gouv.fr>



### Le juridique

#### Permanences avocat

2èmes et 4èmes mercredis du mois – sur RDV - Gratuit

#### Le conciliateur de justice

Mardi après-midi 1 semaine /2 – sur RDV – Gratuit

#### Le droit des étrangers avec l'ADATE

1<sup>er</sup> mercredi du mois – sur RDV – Gratuit

### L'emploi

ASN (Association Solidarités Nouvelles face au Chômage)

Sur RDV – Gratuit - Faites-vous connaître à l'accueil

### Correspondant jeunesse des secteurs 4 et 6

Accompagnement des 16-25 ans : séjours, chantier jeunes, accompagnement BAFA ... Contact : 06 26 59 23 11

### Le Relais Petite Enfance Capuche – Secteur 4

Vous êtes à la recherche d'un mode de garde, le Relais Petite Enfance Capuche peut vous accompagner : distribution de listes d'assistant-es maternel-les, démarches administratives, aides de la CAF...

Contact : accueil de la MDH - sur RDV uniquement

✉ [erpe.cap@grenoble.fr](mailto:erpe.cap@grenoble.fr)

## POSTE en ACCÈS LIBRE

Du lundi au vendredi, sur les horaires d'ouverture de la Maison Des Habitants

Besoin de consulter vos mails ?

Ou d'effectuer une démarche en ligne ?

Vous souhaitez faire des recherches sur Internet ?

Utilisez le poste informatique en accès libre de façon autonome ! Pas d'imprimante

Durée maximum 1 heure

Nouveau !



## CONSEIL CITOYEN INDÉPENDANT

Prochaine réunion du CCI4

**Mercredi 12 juin, à 17h**

À l'Espace de Vie Sociale – Le Moulin aux Idées  
1, avenue Léon Blum

Contact : ☎ 06 63 74 19 96 ✉ [guy384868@gmail.com](mailto:guy384868@gmail.com)

✉ [cci4@conseilscitoyensindependantsgrenoble.fr](mailto:cci4@conseilscitoyensindependantsgrenoble.fr)

Retrouvez les membres du CCI4 lors du Forum des acteurs le **Samedi 22 juin,**

Parc de l'Alliance 92, rue de Stalingrad

## RENCONTRE PUBLIQUE AVEC LES ÉLU.ES



### Rencontre publique

Parc Paul Mistral & Tour Perret



#### Présentation en présence des élu-es :

- Plan guide du parc Paul Mistral
- Travaux de la tour Perret et aménagements de son parcours culturel
- Aménagement de la Place(s) aux Enfants de la rue Colonel Driant (enquête publique de déclassement)
- Projet de création d'une nouvelle aire de jeux ludique, inclusive et culturelle
- Projet d'aménagement du Secteur Sud-Ouest du parc Paul Mistral

#### Informations pratiques :

**Mardi 11 juin 2024 de 18h30 à 21h15**

Amphithéâtre du centre ville - Maison du tourisme  
14 Rue de la République - 38 000 Grenoble

## POUR TOUS

### LE TEMPS DU CAFÉ CAPUCHE

Les jeudis, de 9h à 10h30



### PANIERIERS SOLIDAIRES avec EPISOL

Les lundis, de 16h30 à 18h30

Salle Beauvert – 24 avenue de la Grande Chartreuse



### SORTIE VÉLO jusqu'au lac de Fiancéy

Samedi 08 juin, de 9h à 12h



Venez faire une sortie vélo pour découvrir le parc de Fiancéy.

Prêt de vélos (adultes) et mise à disposition de casques et gilets.

RDV à 8h45 devant la MDH

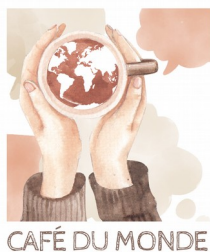
Gratuit, sur inscription auprès de l'accueil.

## LE CAFÉ DU MONDE

### TOUS LES MARDIS, de 9h à 11h

Dans le cadre des ateliers sociolinguistiques, le **Café du Monde** accueille une vingtaine de personnes chaque mardi matin.

On y parle des différentes cultures, de l'accès aux droits, on part en visite ou on se réunit autour d'activités créatives, le tout en parlant Français ! Accès libre et gratuit



## LE PRINTEMPS DU COL

### LE PRINTEMPS DU COL 2024

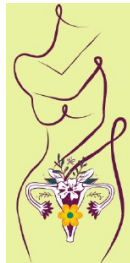
Mercredi 19 juin, de 14h à 17h

Dans le cadre de la campagne nationale "Juin vert"

le service « Pôle Santé Précarité » tiendra

**un stand d'information et de prévention**

de dépistage du cancer du col de l'utérus, devant la MDH Capuche



Frottis, test HPV, consultations de prévention en gynécologie, n'hésitez pas à venir échanger, vous renseigner sur le dépistage ! Possibilité de rendez-vous individualisé

## FOCUS SUR ...

### LE FONDS DE PARTICIPATION HABITANT.ES

Le **Fonds de Participation des Habitant-es (FPH)** est un dispositif d'aide financière, permettant la réalisation de projets d'habitant-es en faveur de leurs quartiers. Cette aide financière peut monter jusqu'à 800 euros.

Chaque mois, un comité constitué d'habitant-es du quartier se réunit afin d'examiner les projets déposés. Par conséquent, si vous souhaitez vous investir dans la vie de votre quartier, en déposant un projet ou en devant membre du comité d'attribution, prenez contact avec Sofia BAZIN, au 06.30.48.75.21 // sofia.bazin@grenoble.fr



## FAMILLES

### Rahèle Noureux-Germain – Référente Familles



**Vous avez le projet de vous évader pendant les vacances scolaires ?**

Il existe des dispositifs pour participer en groupe, en famille ou individuellement (via des structures de loisirs), à des temps de vacances adaptés aux envies et possibilités de chacun.e.

La référente famille est disponible pour vous informer et vous accompagner dans vos projets de vacances lors de rendez-vous individuels.

Contact : rahele.noureux-germain@grenoble.fr ou 07 72 20 59 13

### SORTIES FAMILLES : Découverte du milieu de la montagne et balade dans les arbres

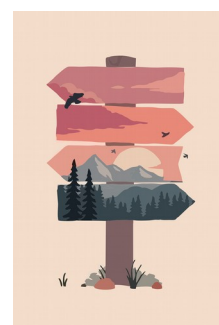
Dimanche 16 juin, de 9h à 18h

À Gresse en Vercors

Une journée en plein air à partager en famille !

Tarif selon votre quotient familial

Inscription à partir du 29/05/24



## ACTIVITÉS SENIORS avec le PAGI

### JEUX Animés par LSR (Loisirs et Solidarités des Retraités)

Les lundis 10 et 24 juin, de 14h30 à 17h

### MARDI DES LOISIRS Séance cinéma

Mardi 18 juin, à 14h

Venez regardez la projection du film

«**Les tontons flingueurs**»

et échanger ensemble à la suite de la projection.

Sur inscription auprès du PAGI – Gratuit



### SORTIE INTER PAGI à CHANAZ

Mardi 25 juin, à 9h30

Navigation commentée par le capitaine à la découverte du Canal de Savières et du nord du Lac du Bourget (Châtillon, Conjux). Après avoir déjeuné, vous vagabonderez dans les ruelles pittoresques de Chanaz pour découvrir les artisans du coin.

Sur inscription auprès du PAGI :

- Mardi 11 juin de 9h30 à 11h30

- Jeudi 13 juin de 9h30 à 11h30

- lundi 17 juin de 14h30 à 16h30

- Mardi 18 juin de 9h30 à 11h30



Documents à fournir :

- Quotient familial ou avis d'imposition 2023 (sur les revenus 2022)

- Attestation Responsabilité civile

- Moyen de paiement

## ON L'ANNONCE DÉJÀ !



**Ouvert à tous, petits et grands ! Ambiance de folie garantie !**

Jeu de piste, défis sportifs, jeux en bois, jeux de société, livres jeux, animations ludiques sur l'alimentation.

**Grand jeu collectif à 20h !**

Buvette et petite restauration payante.



## BON À SAVOIR

### CHANGEMENT D'HORAIRES

La Maison Des Habitants change ses horaires d'ouverture

**Du 1<sup>er</sup> Juillet au 25 Août 2024**

**Du lundi au vendredi**

**De 8h à 14h sans interruption**



### FERMETURE EXCEPTIONNELLE DE L'ÉQUIPEMENT

**Vendredi 16 août 2024**

**Toute la journée**



## MÉDIATION SOCIALE SUR L'ESPACE PUBLIC

Cette année encore, 2 médiateurs sociaux vont prendre leur quartier sur le secteur 4 jusqu'au début du mois d'octobre. Ils vont se rendre principalement dans les parcs et les jardins du secteur (Parc Flaubert- Parvis de la Bifurk, Alliance, Pompidou), mais aussi des sites tels que la Correspondance, autour de l'Espace de Vie sociale, les abords de la Bibliothèque Alliance, ainsi que le collège Munch.

En fin d'après-midi et soirées, à raison de 2 jours par semaine, ces médiateurs devront assurer une présence active de proximité et iront à la rencontre des regroupements de personnes sur l'espace public dans un objectif de dialogue et de régulation éventuelle de tensions.

Vous pouvez les repérer grâce à leur tenue vestimentaire : tee-shirt de couleur verte "**médiateur**"

Une adresse mail générique est à votre disposition si vous souhaitez leur signaler un dysfonctionnement sur l'espace public en matière de tranquillité : [mediation.sociale@grenoble.fr](mailto:mediation.sociale@grenoble.fr)

## RETOUR SUR ....

### LES OLYMPIADES DU SECTEUR 4

Le 26 avril dernier, une cinquantaine d'habitants de tout âge et de 16 pays différents se sont rencontrés lors des **Olympiades du secteur 4**.

Ainsi, 12 équipes se sont affrontées autour de 6 épreuves d'adresse, de mémoire, de rapidité ou encore de culture générale. L'après-midi s'est clôturée avec un goûter et une remise de médailles pour les trois équipes gagnantes, pas peu fières !

Cet événement, qui servait de lancement aux **Jeux Populaires 2024** ayant lieu à Grenoble le 22 juin, restera marqué par une belle mixité des publics et le plaisir de jouer ensemble.



**Pendant l'été, la BRÈVE de la MDH Capuche**

**sera remplacée par le Programme des Animations été 2024**

Vous y trouverez toutes les animations sur l'espace public,

les activités en familles, entre ami.es... **Prochainement disponible à l'accueil !**



**Vous souhaitez recevoir les actualités du secteur ? Laissez vos coordonnées à l'accueil !**

## LA SAISON DES FÊTES !



**CAPUCHE EN FÊTE**

**Samedi 01 Juin 2024**  
**Parc du Clos d'or**  
111 Rue de Stalingrad

**A partir de 16h:**  
Nombreuses animations proposées par les partenaires  
Ateliers créatifs, Démonstrations, Châteaux Gonflables, Buvette

**A partir de 20h:**  
Repas Partagé (restauration rapide sur place)  
Animations musicales

Accès :  
Bus Ligne C3 arrêt « Clos d'Or »

04.76.87.77.59  
contact@mjclucieaubrac.org  
www.mjclucieaubrac.org



### Journée Portes Ouvertes de PIROUETTE

MJC Lucie Aubrac 56, rue Général Ferrié

**Mardi 11 juin**, de 12h à 14h

Un temps de rencontre avec toute l'équipe de PIROUETTE, espace de jeu, collation et découverte du lieu.  
Contact : [pirouette38000@gmail.com](mailto:pirouette38000@gmail.com)



### KERMESSE des Alpains

Sur la Place aux Enfants de l'école Daudet (rue Lesage)

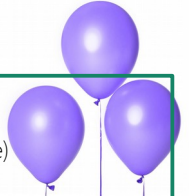
**Vendredi 14 juin**, de 16h à 19h

Organisée par l'association de parents d'élèves « Les Petites Graines de Daudet »

Au programme : stands de jeux, snack et animations gonflables ! Une tombola est en cours avec de nombreux lots comme : une trottinette électrique, 4 places pour Walibi et un bon d'achat pour le centre commercial Grand' Place.

Vente des tickets par les élèves de l'école Daudet.

Prix du ticket : 2 € Contact : [audrey.grandfort@gmail.com](mailto:audrey.grandfort@gmail.com)



**La Madre** La Correspondance, 30 bis avenue M. Berthelot

### Journée Portes Ouvertes la MADRE

**Mercredi 19 juin**, de 16h à 21h

Nous ouvrons nos portes pour un après-midi et une soirée de jeux, rencontres et discussions autour d'un apéro !

Venez découvrir l'association, ses activités et ses perspectives pour l'année 2024-2025 dans une ambiance conviviale et ludique.

Inscription conseillée à l'adresse suivante:

<https://www.helloasso.com/associations/association-de-prefiguration-d-une-maison-de-l-anthropocene-a-grenoble/evenements/inauguration-de-la-madre-le-19-juin>

### L'Éléfàn

La Correspondance, 30 bis avenue Marcelin Berthelot

#### Portes ouvertes de L'Éléfàn

**Du lundi 03 au samedi 08 juin inclus**, sur les horaires d'ouverture du supermarché

Viens découvrir ton futur supermarché coopératif durant notre semaines de portes ouvertes en y faisant tes courses bio, locales et à des prix attractifs !



**INAUGURATION DE L'Éléfàn!**

Correspondance  
30 BIS AVENUE MARCELIN BERTHELOT  
38000 GRENOBLE

PORTES OUVERTES A TOUTES ET TOUTS DU 03 AU 08 JUIN

**08** JUIN 2024  
10H - 19H

DÉGUSTATIONS LOCALES  
ANIMATIONS  
CONCERTS

### Collectif CNOUS

La Correspondance 30 bis avenue M. Berthelot

#### Atelier Eveil Break Samedi 22 juin

Par une intervenante diplômée B-Girl Camille  
Pour les tout petits, de 2 à 5 ans 5€/binôme (adulte/enfant)



### Bibliothèque Alliance

90 rue de Stalingrad

#### Le temps des histoires

**Mercredi 5 juin**, de 16h à 17h

Des histoires à écouter, bien installés dans la Bibliothèque ou dans le parc si le temps le permet.

Tranche d'âge : enfants et parents



#### Le club de lecture

**Jeudi 13 juin**, à 9h30

Dernier club de lecture de la saison.  
Apportez vos idées de lectures d'été.  
Suivi d'un repas partagé.



## A PROXIMITÉ DE CHEZ VOUS

### Le Bar Radis & Cultivons ! 15, rue Gustave Flaubert

#### Full House Radis Day

**Samedi 01<sup>er</sup> juin**, de 13h30 à 23h

Pour célébrer le mois de juin, le Bar Radis et le collectif Full House Jam vous proposent un premier grand format, entièrement dédié à la danse et musique HOUSE. Une après-midi d'ateliers de mix et de danse, suivie d'une soirée devant les platines, animée par DJs et danseur-ses de House professionnel-les ! Gratuit. Ateliers sur inscriptions.



#### Atelier parents-enfants au potager

**Samedi 08 juin**, de 10h30 à 12h

Enfants dès 6 ans. Prix libre. Sur inscription.

#### Yin Yang Yoga

**Samedi 29 juin**, de 9h30 à 10h45 Dès 10 ans

Venez vous ressourcer autour d'une pratique doucement énergisante associant mouvement, ouverture et lâcher-prise ! Tarif : solidaire : 5€ / normal : 10€ / soutien : 15€. Inscription par mail : edelboulbe@gmail.com. Plus d'infos sur lebarradis.fr/programmation

### La Bifurk 2, rue Gustave Flaubert

#### Marché Flaubert, local & solidaire

**Vendredis 07 et 21 juin**, de 16h30 à 19h30

Retrouvez une dizaine de producteurs locaux (pain, fromage, viande, légumes, fruits) avec tarification solidaire !  
*En partenariat avec Cultivons !*



#### Trifurk – Fanfares, avec Contrefa'son

**Samedi 08 juin**, de 19h30 à 01h00

Tout public.

*La Fanf' À l'Ouest, la Contrefa'son et la Brass'Tille* sont ravies de vous accueillir pour un concert haut en couleurs en trois parties: trois fanfares, trois univers, mais une seule Bifurk ! Alors, réservez votre soirée, venez nombreux avec vos plus beaux sourires et profitez de la musique !

#### Exposition [vi.vid], salle Languille

**Du vendredi 14 juin au samedi 13 juillet**

Horaires : du mercredi au vendredi de 15h à 19h et samedi de 12h à 16h Tout public

#### Festival La Nuit de Grenoble

*avec l'association Main dans la Main*

**Le samedi 15 juin**, 14h à 01h Tout public

#### Fête de la musique et du spectacle

**Vendredi 21 juin**, de 20h à 01h Tout public

C'est la fête de la musique et du Spectacle à la Bifurk pour la soirée la plus longue de l'année !

#### Festival La Mort Vivante

*avec l'association « Et Pourquoi Pas ? »*

**Du jeudi 27 au samedi 29 juin** à partir de 18h30 et le samedi à partir de 14h

3 jours d'évènements, avec des spectacles, des ateliers, des expos, des podcasts, des concerts... pour se donner à penser et à échanger autour de la mort, le fin de vie et le deuil.

#### Vide-greniers de l'été

**Dimanche 30 juin**, de 09h à 18h

Venez chiner et trouver de bonnes affaires au vide-greniers de l'été de la Bifurk ! Buvette et petite restauration sur place.

### fabrikable, à La Correspondance

30 bis, avenue Marcelin Berthelot



#### Atelier découverte de l'électricité, circuit et branchement

**Vendredi 07 juin**, de 14h à 17h

Tranche d'âge : de 16 à 75 ans

Dans cet atelier, vous allez vous initier au fonctionnement plus large d'une installation électrique domestique.

Inscription obligatoire Contact : bienvenue@fabrikable.fr

### Le Pacifique CDCN, 30, chemin des Alpes

#### Semaine de la fabrique des pratiques

*Danse du quartier*

**Du mardi 11 au vendredi 14 juin**

8h45 > 9h15 : Pratique de réveil

13h15 > 13h45 : Pratique de sieste PEP - *Pour En Profiter*

Gratuit – sans réservation



#### 4<sup>ème</sup> activation d'Une danse ancienne

**Samedi 15 juin**, à 11h – Gratuit

#### Représentation en extérieur

Rémy Héritier a créé une danse ancienne avec un groupe d'habitant-es. Cette danse, pour un site spécifique du quartier, a été confiée à ces habitant-es qui ont la mission de la réactiver chaque année. Une seule consigne : pas d'enregistrement... Le groupe sera amené à réfléchir à la façon dont la mémoire, le corps ou le lieu s'altèrent au fil du temps

### Résidence autonomie Montesquieu

1, rue Montesquieu

#### Concours de pétanque

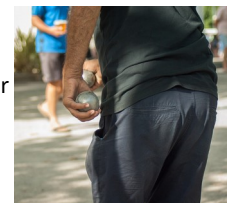
**Lundi 3 juin** à 15h

La pétanque vous permet de vous amuser tout en créant des liens

et de passer un agréable moment

Tranche d'âge : 60 ans et +

Sur inscription jusqu'au 31 mai



#### Jeux populaires – tournoi de baby-foot et de tennis de table (ping-pong)

**Mardi 18 juin** à 15h

Une après-midi dans la joie et la bonne humeur

#### Repas à thème de l'été

**Jeudi 20 juin** à 12h

Pour fêter l'été, venez passer une journée festive !

Tranche d'âge : 60 ans et +

Sur inscription avant le 14 juin à la Résidence

### Résidence Autonomie les Alpes

2, rue Lieutenant Chabal

#### La Guinguette des Alpes : les années yéyé !

**Vendredi 21 juin**

Venez vous souvenir des années 60 tout en dansant !!!

Tout public