



# L'Observation locale de la vie associative

## Restitution **Ville de Grenoble**



**Luciana RIBEIRO**  
Chargée d'études OLVA



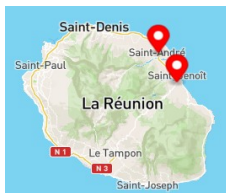
**Le 26 juin 2024**

# Déroulé



Le RNMA  
La démarche OLVA  
Quizz  
Questions/réponses

# Le Réseau National des Maisons des associations



## Accompagner le développement de la vie associative sur les territoires

### Les 5 fonctions du réseau



#### CAISSE DE RÉSONNANCE

Capter et amplifier les réalités de la vie associative sur les territoires



#### COORDINATION DE PROJETS

Impulser et structurer le montage de projets collectifs



#### FAIRE RÉSEAU

Accueillir, mettre en lien les acteurs, transférer et capitaliser leurs pratiques



#### ACCOMPAGNEMENT

Soutenir et conseiller, apporter l'expertise du RNMA et de ses membres



#### FONCTION D'INGÉNIERIE

Articuler les ingénieries territoriales et nationales du secteur

réseau national des  
**maisonsdesassociations**

# La démarche d'Observation locale de la vie associative (OLVA)

- **Observer pour agir**

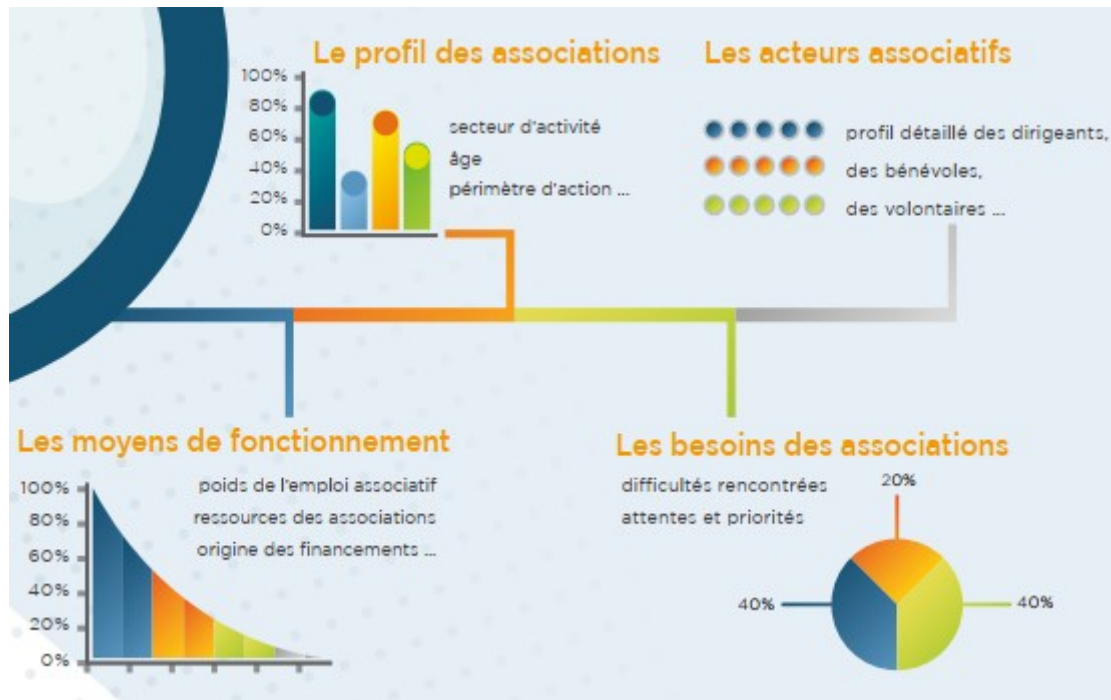
- Objectiver les réalités des associations
- Connaître les difficultés et les besoins
- Mesurer les spécificités du territoire



- Aide à la décision
- Reconnaissance et communication
- Co-construction de réponses adaptées

# Le fonctionnement de la démarche OLVA

## Une enquête par questionnaire



## Une dynamique interacteurs



# Observatoire local de la vie associative à Grenoble

Diffusion de l'enquête 07/04/23 au 21/07/23

Restitution : connaître pour agir



Analyse de données par le RNMA

Le questionnaire se base sur le tronc commun composé de 5 parties : profil des associations, les membres (adhérents, bénévoles, dirigeants), les moyens (financements, ressources humaines, locaux).



# Observatoire local de la vie associative à Grenoble

	<b>Employeuses</b>	<b>Sans salarié</b>	<b>Non-réponse</b>	<b>Ensemble</b>
<b>Echantillon collecté</b>	217	213	71	501
<b>Echantillon redressé</b>	63	438		501



# Observatoire local de la vie associative à Grenoble

**N'oubliez pas les assos !!!**

**Quizz : connaître le tissu associatif de  
Grenoble**





**Selon vous, combien d'associations y a-t-il à Grenoble ?**

A) Environ 2 000

B) Environ 3 000

C) Environ 5 000



# Compléments d'informations

≈ **4 900**  
ASSOCIATIONS  
ACTIVES

**262** NOUVELLES  
ASSOCIATIONS / AN



# Quel secteur d'activité compte le plus d'associations sur Grenoble ?

A) Culture

B) Sport

C) Défense des droits et des causes, environnement

D) Loisirs

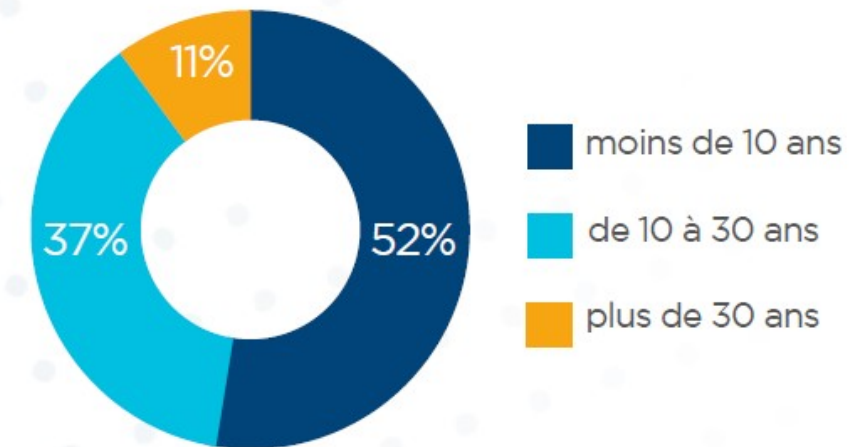


# Compléments d'informations

## ASSOCIATIONS PAR SECTEUR D'ACTIVITÉ



## ÂGE DES ASSOCIATIONS



# Quelle est l'aire d'intervention principale des associations grenobloises ?

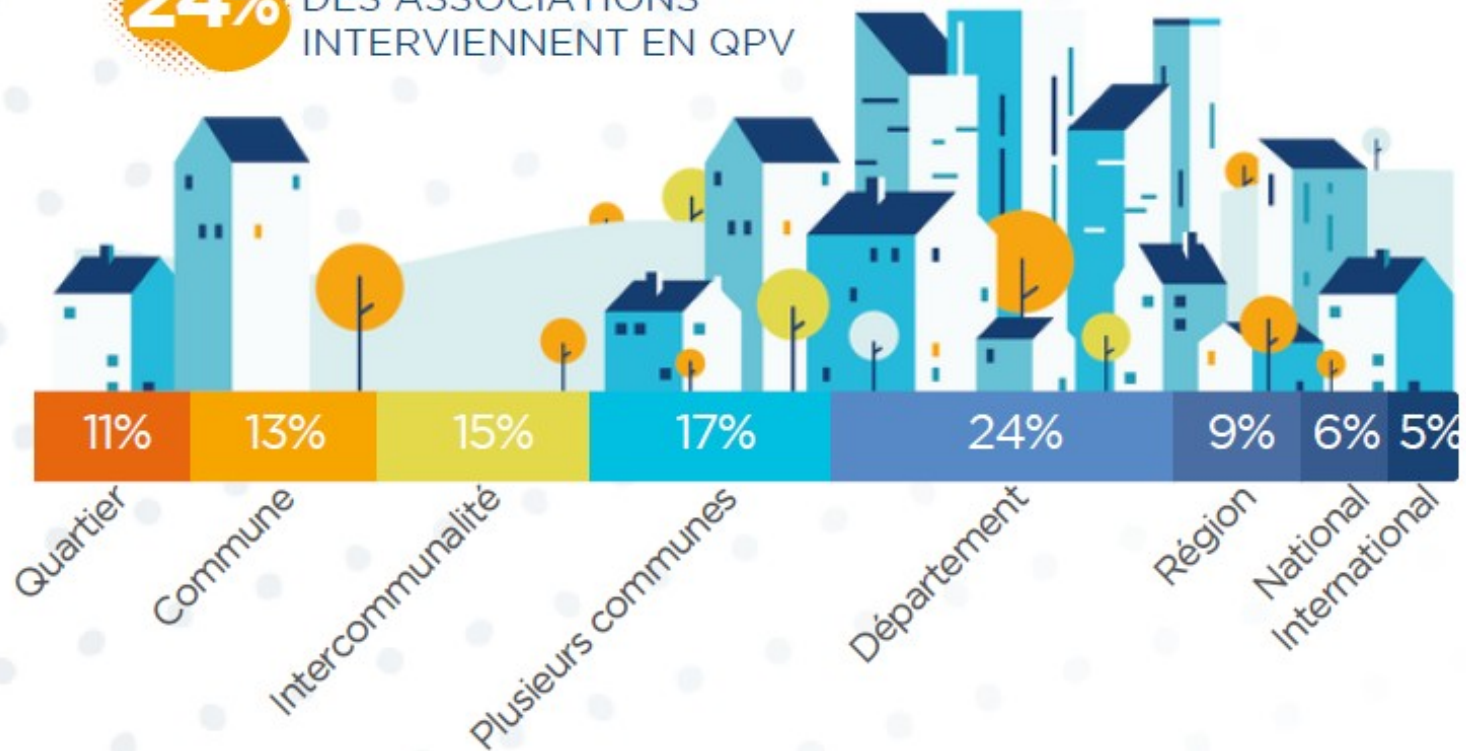
- A) Département
- B) Agglomération
- C) Commune
- D) Quartier



# Compléments d'informations

## ▶ AIRE D'INTERVENTION DES ASSOCIATIONS

**24%** DES ASSOCIATIONS INTERVIENNENT EN QPV



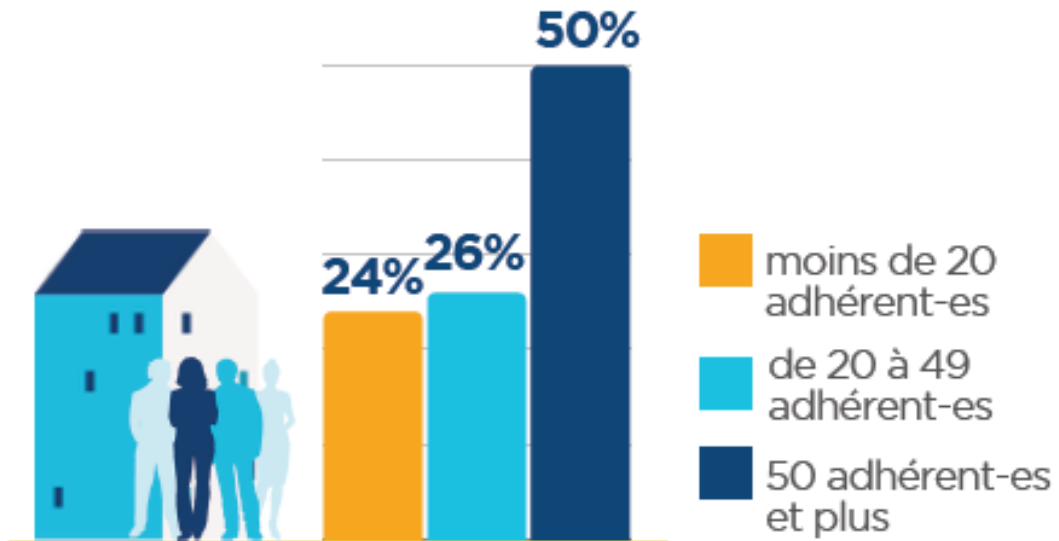
# Selon vous, combien d'adhérent-e-s dans la majeure partie des associations grenobloises ?

- A) Moins de 20
- B) Entre 20 et 50
- C) Plus de 50



# Compléments d'informations

## ASSOCIATIONS PAR NOMBRE D'ADHÉRENT-ES





**Selon vous, quel pourcentage d'associations a une gouvernance collégiale (collective) ?**

A) Moins de 5 %

B) 10 %

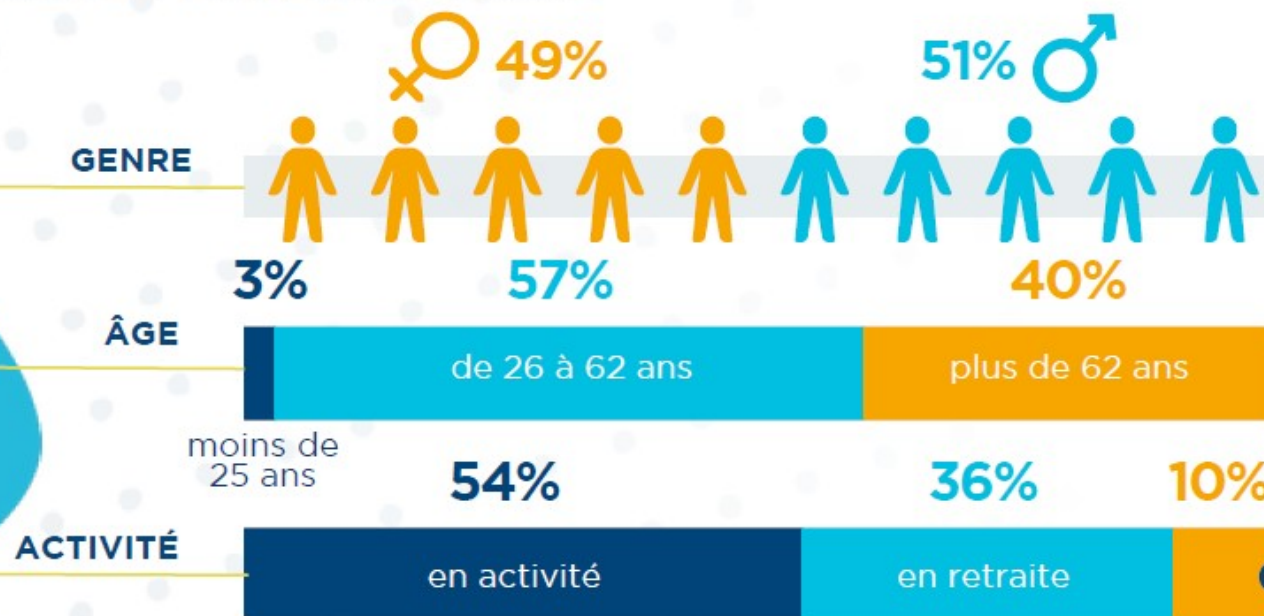
C) 20 %



# Compléments d'informations

## >>> CARACTÉRISTIQUES DE LA PRÉSIDENTENCE

> UN HOMME, PLUTÔT ÂGÉ ET EN ACTIVITÉ



ANCIENNETÉ MOYENNE DANS L'ASSOCIATION :

7,5 ans

# Compléments d'informations



≈ **27**  
ENGAGEMENTS\*  
BÉNÉVOLES  
PAR ASSOCIATION

≈ **132 300**   
PARTICIPATIONS BÉNÉVOLES  
POUR L'ENSEMBLE  
DES ASSOCIATIONS

**58%**

DES ASSOCIATIONS  
AFFIRMENT MANQUER  
DE BÉNÉVOLES



LES PRINCIPALES **FONCTIONS MANQUANTES**



UNE AIDE PONCTUELLE POUR **53%**



SUR DE LA COMMUNICATION POUR **53%**



ANIMATION POUR **47%**



RÉGULARITÉ DE **L'ENGAGEMENT**

**69%**

DES BÉNÉVOLES SONT DES  
BÉNÉVOLES RÉGULIERS



# Combien de salarié-e-s travaillent dans le secteur associatif de Grenoble?

- A) Environ 2 000
- B) Environ 6 000
- C) Environ 9 000



# Compléments d'informations

▶ **737** ÉTABLISSEMENTS  
ASSOCIATIFS EMPLOYEURS

**6 095**

SALARIÉ-ES  
DANS LE  
SECTEUR  
ASSOCIATIF



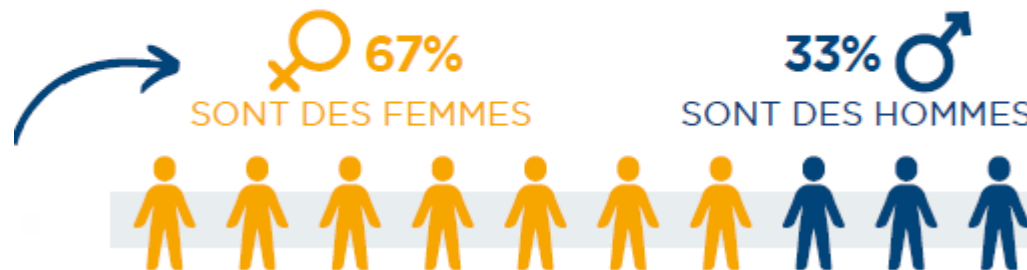
**4 440**

ETP (ÉQUIVALENTS  
TEMPS PLEIN)

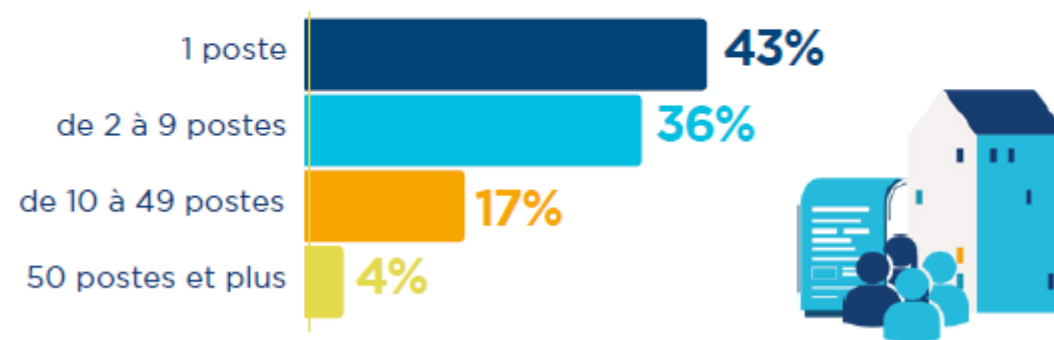


**137,4** MILLIONS €

DE RÉMUNÉRATIONS  
BRUTES



▶ ASSOCIATIONS PAR NOMBRE DE POSTES



**Selon vous quel pourcentage d'associations  
fonctionne sans aucun financement public ?**

A) 25 %

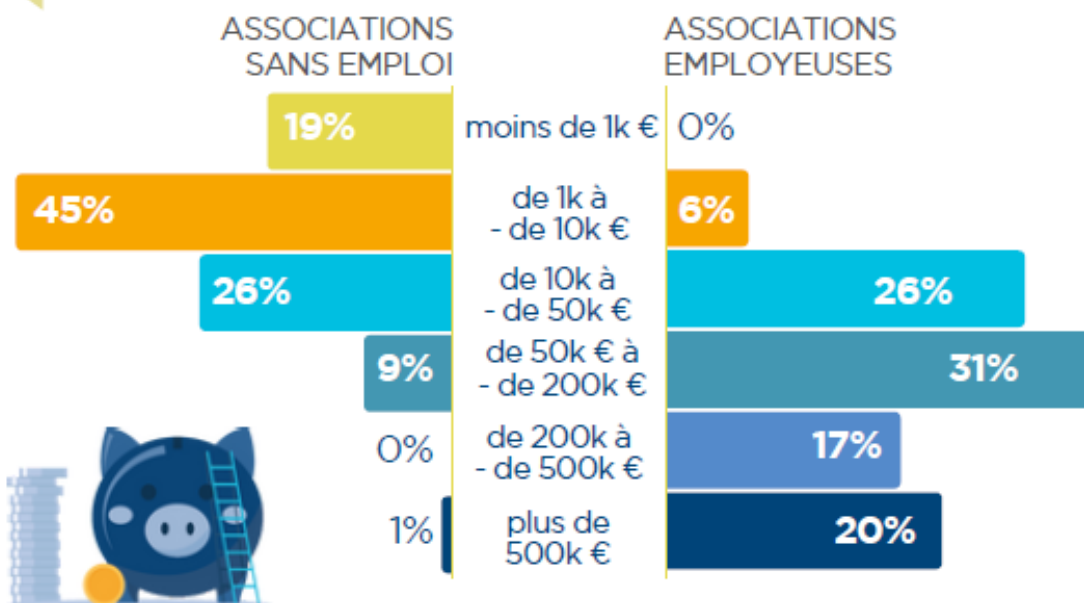
B) 50 %

C) 75 %

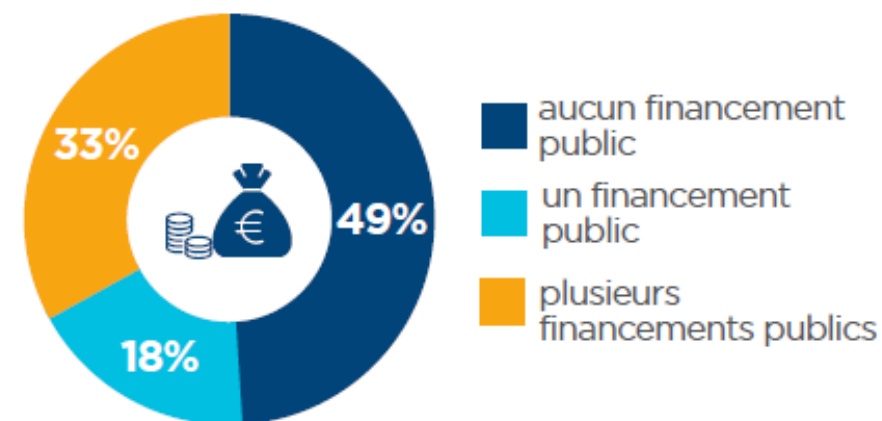


# Compléments d'informations

## ASSOCIATIONS PAR TRANCHE DE BUDGET



## LES FINANCEMENTS PUBLICS



# Selon vous, quel est le besoin associatif le plus exprimé ?

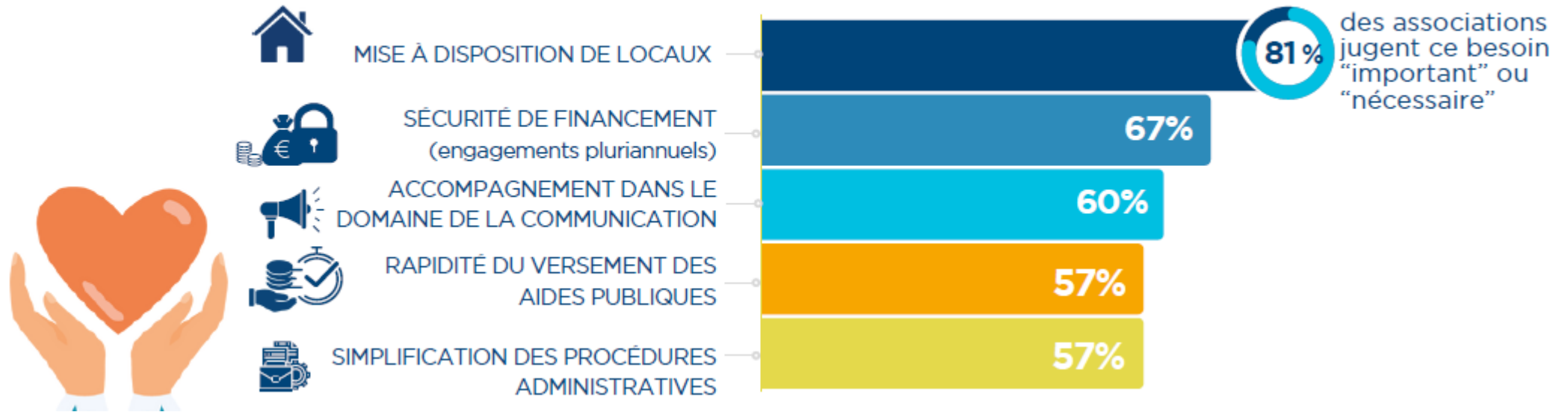
- A) Aide à la fonction employeur
- B) Aide à la gestion
- C) Locaux





# Compléments d'informations

## LES PRINCIPAUX BESOINS



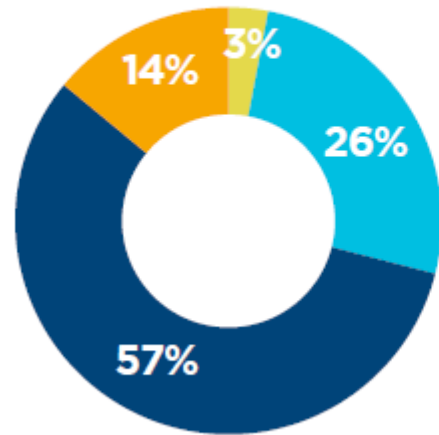
# Selon vous, quel est le principal hébergeur des associations grenobloises ?

- A) La Ville de Grenoble
- B) Grenoble Alpes Métropole
- C) Le secteur privé



# Compléments d'informations

## STATUT D'OCCUPATION DES LOCAUX



- Propriétaire
- Locataire (payant)
- Hébergée à titre gratuit
- N'utilise pas de locaux

LA VILLE EST L'HÉBERGEUR PRINCIPAL DES ASSOCIATIONS HÉBERGÉES À TITRE GRATUIT



# Quel pourcentage d'associations connaît la Maison de la Vie Associative et Citoyenne ?

- A) Moins de 10 %
- B) 30 %
- C) Plus de 50 %





Merci de votre participation !





**Restitution des résultats de l'Observatoire de la Vie associative Locale (OLVA)  
Soirée du 26 juin 2024**

## **PARTICIPATION**

137 personnes réparties par thématique (au choix des participants en arrivant) :

Culture	33
Sport	13
Défense des Droits et causes, environnement	12
Loisirs vie sociale	15
Action sociale , santé	20
Education formation insertion	22
Action humanitaire	9
Défense des intérêts économiques développement local	13
TOTAL	137

**PRESENTATION DES RESULTATS** sous forme de QUIZZ Cf document ci-joint

## ATELIERS “Quels sujets proposez-vous pour améliorer la vie associative locale ?”

**50** personnes ont participé à ce temps d’ateliers

Méthode proposée sous la forme d’un forum ouvert : chaque sujet proposé donne lieu à un atelier. Ce sont les personnes qui proposent le sujet qui animent ce temps à partir d’une trame proposée. Sur les ateliers, pas d’intervention ni d’animation des services de la Ville .

**8** propositions d’ateliers ont été faites.



**ATELIER 1**  
**ECHANGES**  
**INTER ASSO**



**ATELIER 2**  
**SUBVENTIONS VILLE**  
*simplifier, transparence*



**ATELIER 3**  
**COMMUNICATION**



**ATELIER 4**  
**MUTUALISATION**



**ATELIER 5**  
**FINANCEMENT**  
*fondations, sources*



**ATELIER 6**  
**LOCAUX**



**ATELIER 7**  
**ACCES AU SPORT**



**ATELIER 8**  
**ACCOMPAGNEMENT**  
**ASSOCIATIF**

5 ateliers ont mobilisé la majorité des participants



### **Atelier 1 : Développer les temps inter- asso**

souhait de rencontres inter asso plus régulières et conviviales, pour faciliter l'interconnaissance et échanger sur des difficultés, partager les expériences



### **Atelier 3 : Accompagner les associations sur leur communication**

besoin d'un carnet de contacts des médias locaux pour diffuser les informations associatives (événements notamment)

+ de formation et d'accompagnement pour choisir/créer/alimenter puis diffuser les supports de communication.



### **Atelier 4 : Travailler sur la mutualisation des moyens entre associations**

Mutualisations de moyens « informatiques », de services « échange de compétence de temps », de matériel spécifique « sono, EPI », de conseils juridique, connaissances, de matériel événementiel « table, barnum chaise ».

Réflexion sur du prêt par secteur à imaginer

### **Atelier 6 : Travailler sur les locaux** (*Stockage des archives et matériel, local pour réunion, bureaux permanent, locaux pour accueil des enfants*)



Améliorer la gestion de prêts des salles et faciliter l'accès à la réservation des salles

Ouvrir des espaces de culture et sport pendant les vacances pour les stages et répétitions.

Maintenance des équipements : les associations doivent être impliqué dans le processus.



### **Atelier 7: Accès au sport pour les jeunes**

réflexion autour d'une aide financière complémentaire au Pass sport.

*Les autres thèmes n'ont pas fait l'objet d'atelier collectif, faute de participants.*



## RETOUR A CHAUD DES PARTICIPANTS

### Ce qui a été utile

- Rencontre inter-asso,
- Voir que les autres asso ont des besoins similaires et partagent des difficultés
- Vision globale du tissu associatif grenoblois
- Échanges d'astuces
- Être en contact avec les administrateurs de la Ville

### Moins utile

que des personnes utilisent ce temps comme un lieu / moment de revendication / plainte

### Avec quoi repartez vous ?

plein d'idées, de la motivation et de la bonne humeur !

## LA SUITE ?

### Côté Ville



PARTAGE DES RESULTATS  
DE L'OLVA POUR LES  
SERVICES DE LA VILLE  
programmation sept-octobre



POURSUITE DE L'ANALYSE  
DES DONNEES DE L'ENQUETE  
OLVA  
fin d'année



POURSUITE DU TRAVAIL AVEC  
LES ASSOCIATIONS  
PROPOSITION  
DE PLAN D' ACTIONS  
à partir de la récolte des ateliers