

LES CHIFFRES CLÉS DE LA VIE ASSOCIATIVE À GRENOBLE



GRENOBLE



160 483
habitant-es

L'**Observatoire Local de la Vie Associative (OLVA)** animé par le Réseau National des Maisons des Associations (RNMA) accompagne les acteurs locaux à mieux connaître les réalités des associations de leur territoire. Cette méthode d'enquête par questionnaire permet de mettre en évidence les besoins des associations et de co-construire des réponses adaptées aux enjeux de la vie associative.

≈ **4 900**
ASSOCIATIONS
ACTIVES

262 NOUVELLES
ASSOCIATIONS /AN

737
ÉTABLISSEMENTS
ASSOCIATIFS
EMPLOYEURS

11%
DES
ÉTABLISSEMENTS
EMPLOYEURS SONT
ASSOCIATIFS



≈ **27**
ENGAGEMENTS*
BÉNÉVOLES
PAR ASSOCIATION

≈ **132 300**

PARTICIPATIONS BÉNÉVOLES
POUR L'ENSEMBLE
DES ASSOCIATIONS



**Nous distinguons le nombre d'engagements bénévoles et le nombre de bénévoles, car un-e bénévole peut être engagé-e dans plusieurs associations.*



6095
SALARIÉ-ES
ASSOCIATIF.V.E.S

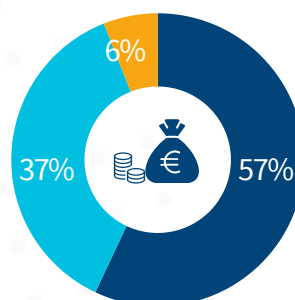


67% ♀
SONT DES FEMMES

33% ♂
SONT DES HOMMES



ASSOCIATIONS PAR TAILLE DE BUDGET



■ moins de 10 000 €
■ entre 10 000 € - de 200 000 €
■ 200 000 € et plus

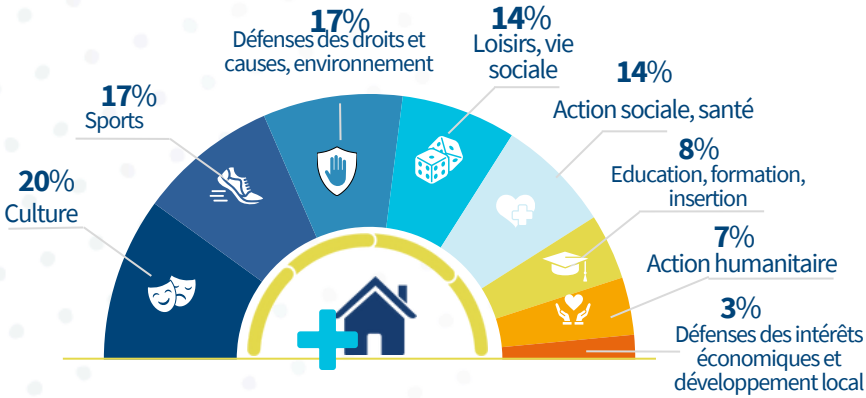
Méthodologie et sources :

Enquête OLVA menée par la ville de Grenoble traitée par le RNMA – diffusion du 07/04/2023 au 21/07/2023 – 577 répondants et 501 questionnaires exploitables – Redressements effectués sur le recours à l'emploi et le nombre de salariés (pour les associations employeuses). INSEE FLORES 2020 et RP 2020. Registre national des associations 2022 et Journal Officiel des associations. Recherches et solidarités, 2022.

LE PROFIL DU TISSU ASSOCIATIF

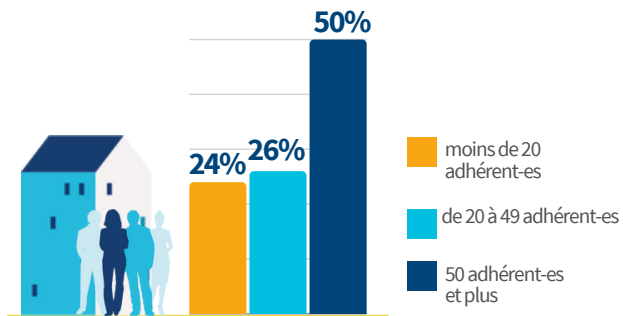
UNE VIE ASSOCIATIVE PLURIELLE

ASSOCIATIONS PAR SECTEUR D'ACTIVITÉ

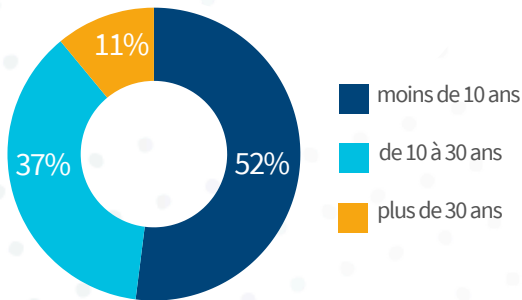


LES ADHÉRENT-ES

ASSOCIATIONS PAR NOMBRE D'ADHÉRENT-ES



ÂGE DES ASSOCIATIONS

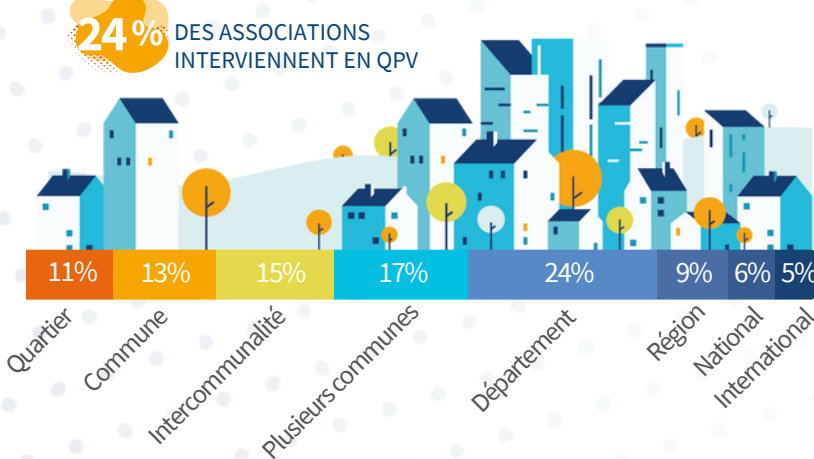


LES BÉNÉVOLES

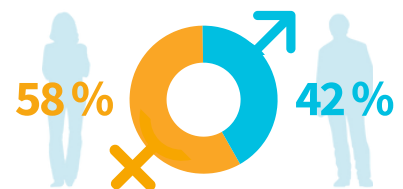
ASSOCIATIONS PAR NOMBRE DE BÉNÉVOLES



AIRE D'INTERVENTION DES ASSOCIATIONS



BÉNÉVOLES : PART DES FEMMES ET DES HOMMES

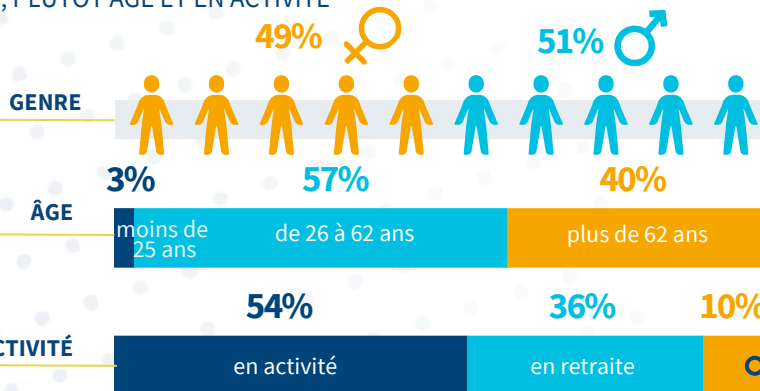


RÉGULARITÉ DE L'ENGAGEMENT



>>> CARACTÉRISTIQUES DE LA PRÉSIDENTIE

> UN HOMME, PLUTÔT ÂGÉ ET EN ACTIVITÉ



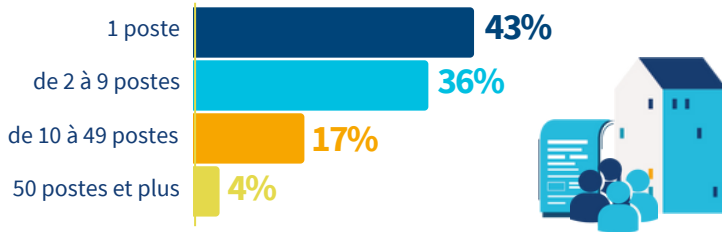
ANCIENNETÉ MOYENNE DANS L'ASSOCIATION :

7,5 ans

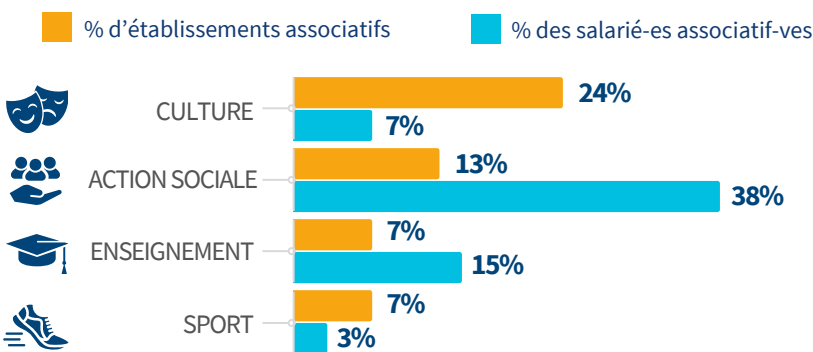
L'EMPLOI DANS LES ASSOCIATIONS

▶ **737** ÉTABLISSEMENTS
ASSOCIATIFS EMPLOYEURS

▶ ASSOCIATIONS PAR NOMBRE DE POSTES



▶ PRINCIPAUX SECTEURS EMPLOYEURS



6 095

SALARIÉ-ES DANS LE
SECTEUR
ASSOCIATIF



4 440

ETP (ÉQUIVALENTS
TEMPS PLEIN)



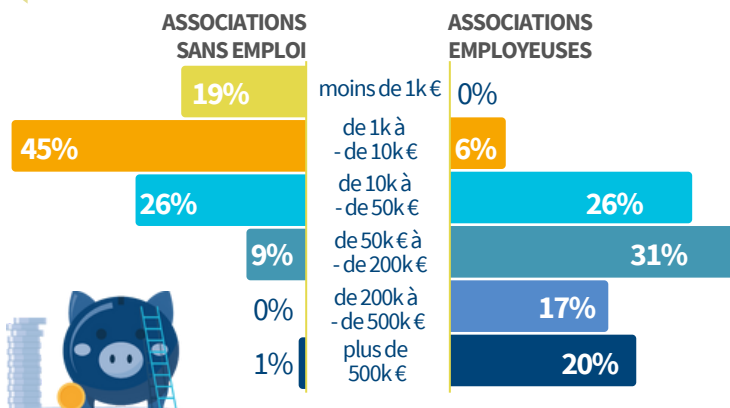
137,4 MILLIONS €

DE RÉMUNÉRATIONS
BRUTES

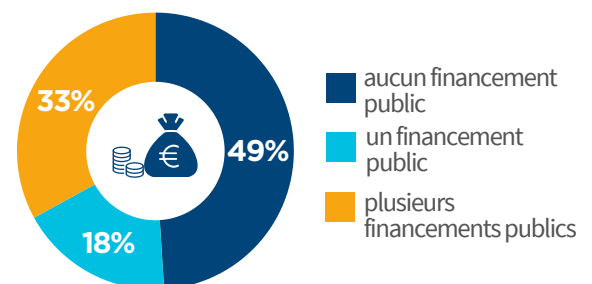


LES FINANCEMENTS DES ASSOCIATIONS

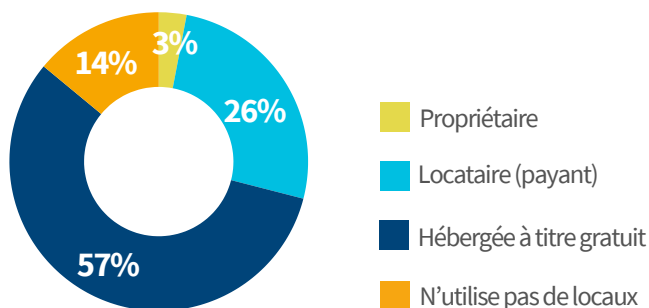
▶ ASSOCIATIONS PAR TRANCHE DE BUDGET



▶ LES FINANCEMENTS PUBLICS



STATUT D'OCCUPATION DES LOCAUX

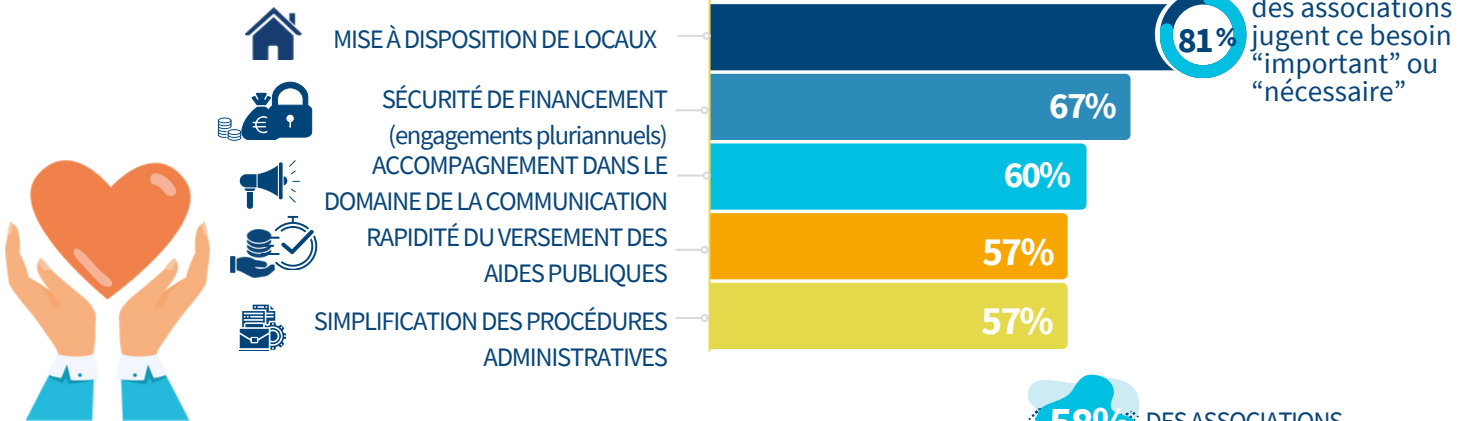


LA VILLE EST L'HÉBERGEUR
PRINCIPAL DES ASSOCIATIONS
HÉBERGÉES À TITRE GRATUIT



LES BESOINS DES ASSOCIATIONS

LES PRINCIPAUX BESOINS



LE BÉNÉVOLAT : UNE RESSOURCE PRÉCIEUSE

58% DES ASSOCIATIONS AFFIRMENT MANQUER DE BÉNÉVOLES

LES PRINCIPALES FONCTIONS MANQUANTES



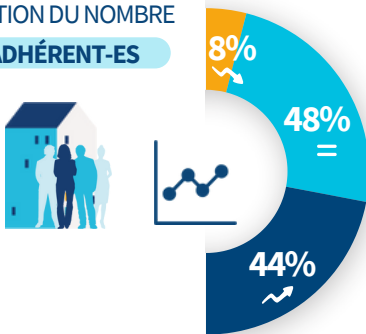
LES PRINCIPALES RAISONS



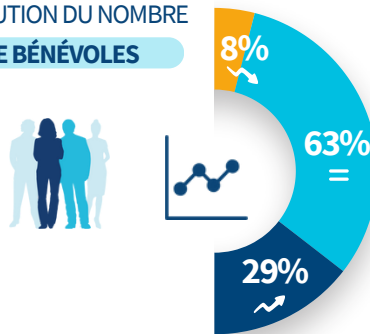
PERSPECTIVES DES ASSOCIATIONS

PERSPECTIVES D'ÉVOLUTION DES PRINCIPAUX INDICATEURS ASSOCIATIFS DANS LES ANNÉES À VENIR

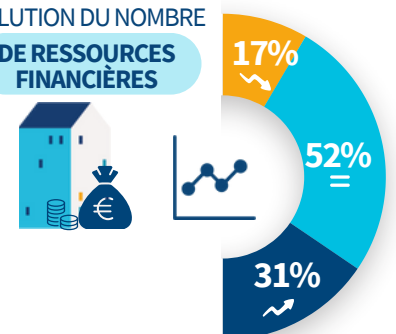
ÉVOLUTION DU NOMBRE D'ADHÉRENT-ES



ÉVOLUTION DU NOMBRE DE BÉNÉVOLES

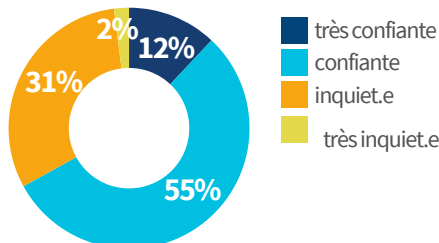


ÉVOLUTION DU NOMBRE DE RESSOURCES FINANCIÈRES



en baisse stable en hausse

67% DES ASSOCIATIONS SE DISENT CONFIANTES EN CE QUI CONCERNE LEUR AVENIR



PLUS D'INFOS